

[6. TXOSTEN MONOGRAFIKOA]

BIZTANLERIAREN MUGIKORTASUNA LURGUNE EUSKALDUNEAN

2014ko azaroa

Egilea:



Euskal Herriko ekonomia eta gizarte garapenerako behategia
Observatorio para el desarrollo socioeconómico de Euskal Herria
Observatoire pour le développement économique et social du Pays Basque

AURKIBIDEA

1. Lana eta bizi udalerrri berean egiten duen biztanleria.....	3
1.1. Lurgune euskaldunaren argazkia herrialdeekin alderatuta	
1.2. Lurgune euskaldunaren xehetasunak	
1.2.1. Herrialde mailan	
1.2.2. Udalerrri tamainaren arabera	
1.2.3. Eskualde mailan	
2. Ikasi eta bizi udalerrri berean egiten duen biztanleria.....	8
2.1. Lurgune euskaldunaren argazkia herrialdeekin alderatuta	
2.2. Lurgune euskaldunaren xehetasunak	
2.2.1. Herrialde mailan	
2.2.2. Udalerrri tamainaren arabera	
2.2.3. Eskualde mailan	
3. Eranskina: lurgune euskaldunaren xehetasunak udalerrrien arabera.....	13

Oharra: txosten honen ikerketa eremua EAEko lurgune euskaldunera mugatzen da, Nafarroa Garaiko lurgune euskaldunarentzako datu baliokideak ez baitaude eskuragarri.

1. Lana eta bizi udalerrri berean egiten duen biztanleria

1.1. Lurgune euskaldunaren argazkia herrialdeekin alderatuta

Azken hamarkadan udalerrri batean bizi eta beste batean lan egiten duen biztanleriaren proportzioa asko handitu da. Lanera joateko mugikortasun maila askoz handiagoa da oro har egun mende hasieran baino, eta horren ondorioz, udalerrri berean lan eta bizi den biztanleria %6,1 gutxiago da egun EAEn. Biztanleriaren mugikortasun pautak zeharo aldatu dira azken urte hauetan maila askotan, baita egunero lanera joateko kasuan ere.

EAEko lurgune euskaldunean, udalerrri berean lan eta bizi den biztanleriaren gutxitzea askoz nabarmenagoa izan da azken hamarkadan, %10,3 gutxiago izateraino. Gipuzkoa da bilakaera horretara gehien hurbiltzen den herrialdea (-7,4), baina bilakaera askoz apalagoa da, halere.

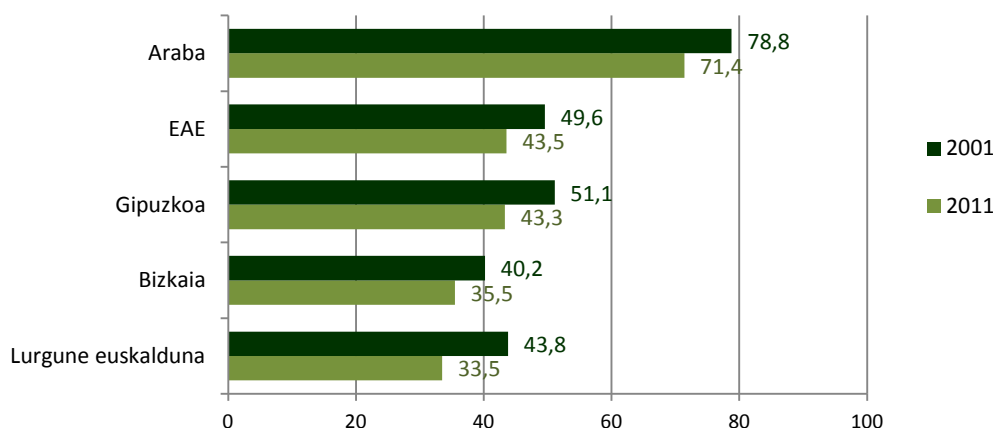
Lurgune euskaldunean bizi eta lan egiten duen biztanleria %35,5a da, EAE osoan (%43,5) baino nabarmen gutxiago. Neurri batean hala izatea ez da harrizkekoa, aintzat hartzen badugu EAEko hirietan bizi den biztanleria multzoa handia dela eta horiek bertan lan egiteko aukera handiagoak dauzkatela.

**Lan eta bizi udalerrri berean egiten duen biztanleria.
EAEko lurgune euskalduna eta herrialdeak, 2001 eta 2011**

	2001		2011		2001/2011
	Gordinak	%	Gordinak	%	Hazkundera (%)
Lurgune euskalduna	59.250	43,8	47.299	33,5	-10,3
EAE	431.397	49,6	390.913	43,5	-6,1
Araba	101.097	78,8	98.491	71,4	-7,4
Gipuzkoa	150.757	51,1	127.496	43,3	-7,8
Bizkaia	179.543	40,2	164.926	35,5	-4,7

Iturria: EUSTAT eta INE (Biztanleriaren Zentsua).

**Lan eta bizi udalerrri berean egiten duen biztanleria (%).
EAEko lurgune euskalduna eta herrialdeak, 2001-2011.**



1.1. Lurgune euskaldunaren xehetasunak

1.1.1. Herrialde mailan

EAEko lurgune euskalduna herrialdeen arabera behatzen badugu, Gipuzkoan (-10,4) eta Bizkaian (-10,1) daude udalerrri berean lan eta bizi den biztanleriaren presentzia galera handienak. Lurgune euskaldunean egondako gutxitzeak EAEko batz bestekoaren gainera kokatzen dira.

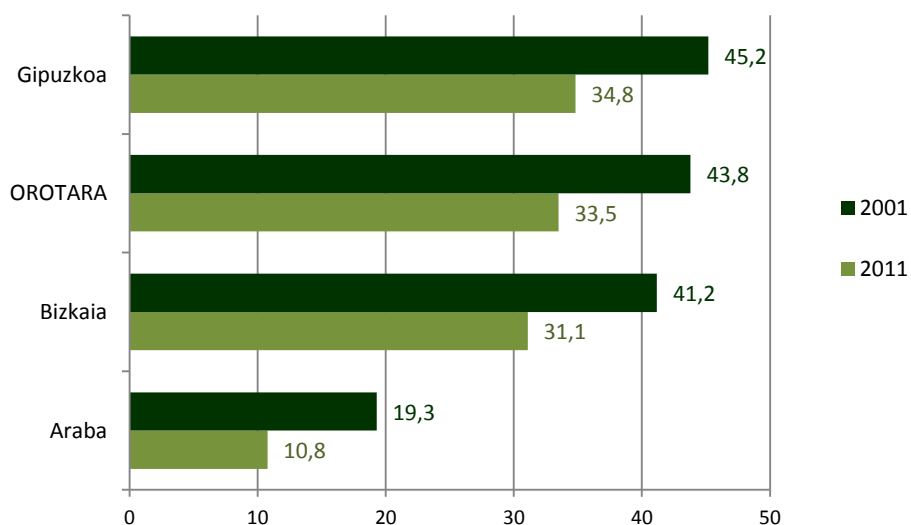
Edonola ere, Gipuzkoako lurgune euskaldunean egun udalerrri berean lan eta bizi den biztanleria proportzioa handiena kokatzen da, biztanlegoaren %34,8a izanik. Bizkaiko lurgune euskaldunean, aldiz, proportzio hori %31,1ra jaisten da. Arabako lurgune euskaldunean (Aramaion) udalerrri berean lan eta bizi den biztanleria %10,8a da.

**Lan eta bizi udalerrri berean egiten duen biztanleria.
EAEko lurgune euskalduna herrialdeka taldekatuta, 2001 eta 2011**

		2001		2011		2001/2011
		Gordinak	%	Gordinak	%	Hazkundera (%)
Lurgune euskalduna	OROTARA	59.250	43,8	47.299	33,5	-10,3
	Araba	141	19,3	75	10,8	-8,5
	Gipuzkoa	41.706	45,2	33.358	34,8	-10,4
	Bizkaia	17.403	41,2	13.866	31,1	-10,1
EAE		431.397	49,6	390.913	43,5	-6,1

Iturria: EUSTAT eta INE (Biztanleriaren Zentsua).

**Lan eta bizi udalerrri berean egiten duen biztanleria (%).
EAEko lurgune euskalduna herrialdeka taldekatuta, 2001-2011.**



1.1.1. Udalergi tamainaren arabera

Udalergi tamainaren arabera lurgune euskaldunaren azterketa egitean emaitzek joera argi bat erakusten dute. Izan ere, zenbat eta udalergi tamaina txikiagoa izan, orduan eta udalergi berean lan eta bizi den biztanleriaren proportzioa txikiagoa da. Esaterako, >10.000 biztanletik gorako udalergi euskaldunetan bizi den biztanleriaren %44,1a bertan lan eta bizi da, eta <500 biztanletik beheragoko udalerrietan, soilik %15,6a.

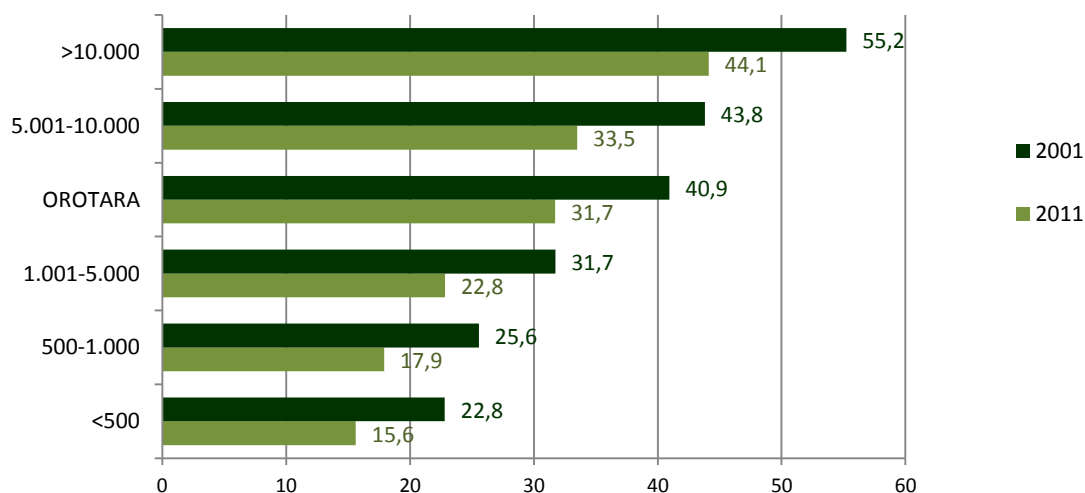
Fenomeno hau ez da, inolaz ere, lurgune euskaldunak duen berezko ezaugarri bat, baina lurgune euskaldunak dituen ezaugarriengatik eragin handia du bertan. Gainera, azken hamarkadan udalergi handi eta txikien arteko diferentzia hau are gehiago handitu da, bilakaera datuek erakutsi bezala.

**Lan eta bizi udalergi berean egiten duen biztanleria.
EAEko lurgune euskalduna udalergia tamainaren arabera taldekatuta, 2001 eta 2011**

		2001		2011		2001/2011
		Gordinak	%	Gordinak	%	Hazkundera (%)
Lurgune euskalduna	OROTARA	59.250	43,8	47.299	33,5	-10,3
	<500	1.085	22,8	883	15,6	-7,2
	500-1.000	1.486	25,6	1.171	17,9	-7,7
	1.001-5.000	9.313	31,7	7.554	22,8	-8,9
	5.001-10.000	15.197	40,9	11.733	31,7	-9,2
	>10.000	32.169	55,2	25.958	44,1	-11,1
EAE		431.397	49,6	390.913	43,5	-6,1

Iturria: EUSTAT eta INE (Biztanleriaren Zentsua).

**Lan eta bizi udalergi berean egiten duen biztanleria (%).
EAEko lurgune euskalduna udalergia tamainaren arabera taldekatuta, 2001-2011.**



1.1.2. Eskualde mailan

Lurgune euskalduna eskualde mailan aztertuz, lurralde arteko desberdintasun handiak antzematen dira. Debagoienan (%48,3), Urola-Kostaldean (%42,7), Durangaldean (%35,8), Gernika Bermeen (%35,5) edota Lea Artibain (%33,8) udalerrri berean lan eta bizi den biztanleriaren presentzia handienak metatzen dira, baina soilik aipaturiko lehenengo bi kasutan proportzioa EAEko batz bestekoaren gainetik dago.

Beste muturrean Gorbeia Inguruak (%10,8), Plentzia-Mungia (%13,0), Bilbo Handia (%16,3) edo Goierri (%21,5) eskualdeak daude. Plentzia-Mungia eta Bilbo Handiko lurgune euskalduneko proportzio txikiak geografikoki metropoliaren eragin zuzeneko erradioan kokatzeagatik ematen dira.

Nolanahi ere, udalerrri berean lan eta bizi den biztanleria proportzio handienak metatzen dituzten lurgune euskaldunek pairatu dute azken hamarkadako galera handienak: Urola-Kostaldea (-12,2), Durangaldea (-12,0) eta Gernika-Bermeo (-11,4) galera handienak izan dituzte.

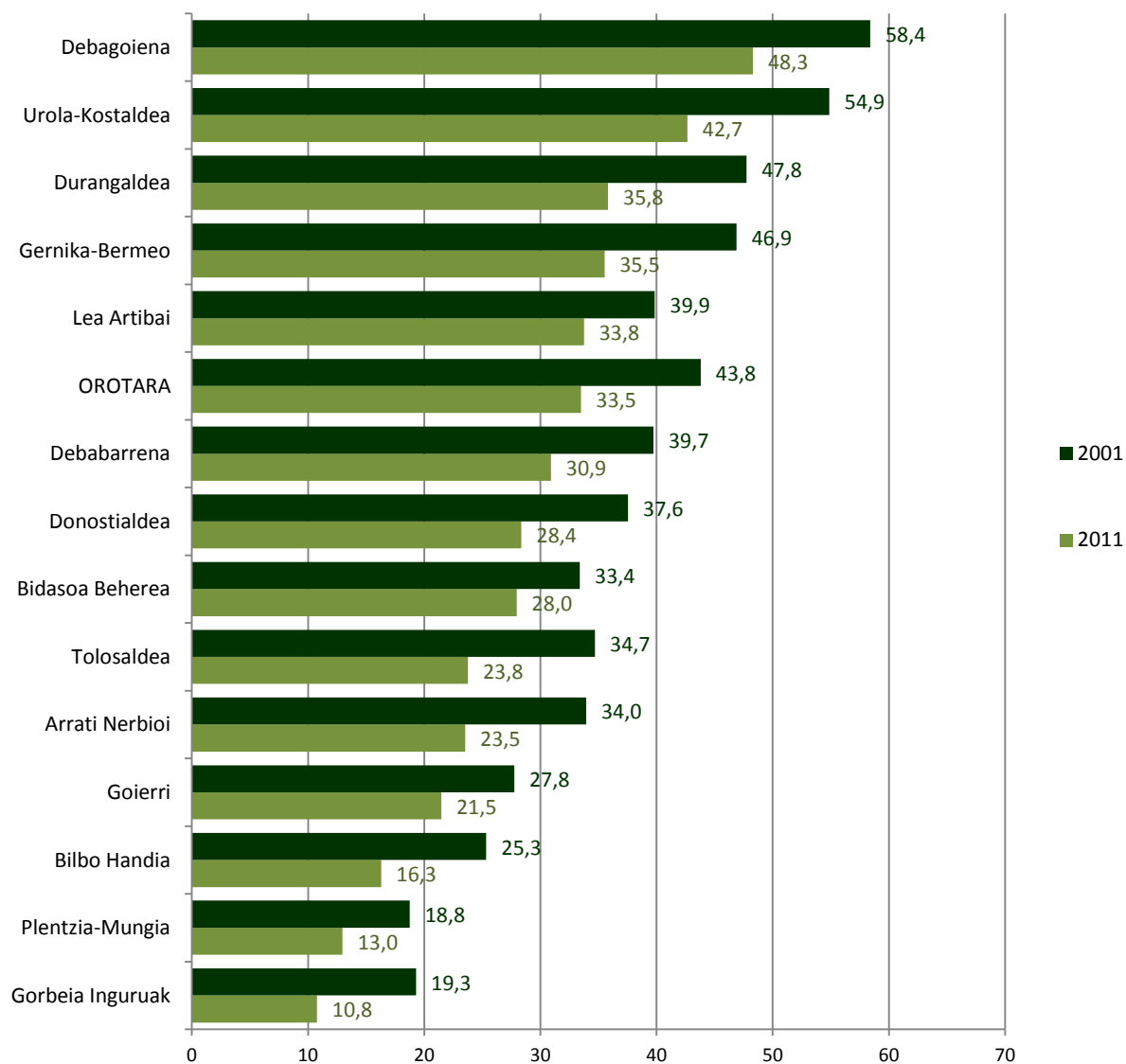
Lan eta bizi udalerrri berean egiten duen biztanleria.
EAEko lurgune euskalduna eskualdeka taldekatuta, 2001 eta 2011

		2001		2011		2001/2011
		Gordinak	%	Gordinak	%	Hazkundera (%)
Lurgune euskalduna	Urola-Kostaldea	16.000	54,9	13.115	42,7	-12,2
	Durangaldea	2.275	47,8	1.649	35,8	-12,0
	Gernika-Bermeo	8.148	46,9	6.529	35,5	-11,4
	Tolosaldea	6.695	34,7	4.784	23,8	-10,9
	Arrati Nerbioi	1.726	34,0	1.450	23,5	-10,5
	OROTARA	59.250	43,8	47.299	33,5	-10,3
	Debagoiena	9.509	58,4	7.576	48,3	-10,1
	Donostialdea	3.313	37,6	2.720	28,4	-9,2
	Bilbo Handia	396	25,3	329	16,3	-9,0
	Debarrena	2.002	39,7	1.639	30,9	-8,8
	Gorbeia Inguruak	141	19,3	75	10,8	-8,5
	Goierri	1.891	27,8	1.616	21,5	-6,3
	Lea Artibai	4.403	39,9	3.517	33,8	-6,1
	Plentzia-Mungia	455	18,8	392	13,0	-5,8
	Bidasoa Beherea	2.296	33,4	1.908	28,0	-5,4
EAE	431.397	49,6	390.913	43,5	-6,1	

Oharra: Lurgune euskaldunaren lur-eremuak 2001/2011 epealdiko hazkunderaren arabera ordenatuta.

Iturria: EUSTAT eta INE (Biztanleriaren Zentsua).

Lan eta bizi udalerrri berean egiten duen biztanleria (%).
EAEko lurgune euskalduna eskualdeka taldekatuta, 2001-2011.



2. Ikasi eta bizi udalerrri berean egiten duen biztanleria

2.1. Lurgune euskaldunaren argazkia herrialdeekin alderatuta

Udalerrri berean ikasi eta bizi diren ikasleen proportzioa zeharo txikia da EAEko lurgune euskaldunean, soilik 16 urtetik gorakoen %14,1a ikasten baitu bizi den udalerrri berean. EAE osoan, proportzio hori %30,6koa da, azken datuen arabera.

Lurgune euskaldunaren ezaugarrien testuinguruan jarri behar dira datuok. Lurgune euskalduneko udalerrrien batz besteko tamaina txikia da eta horrek baldintzatzen du bigarren hezkuntzako ikastetxeen kokapena bete-betean.

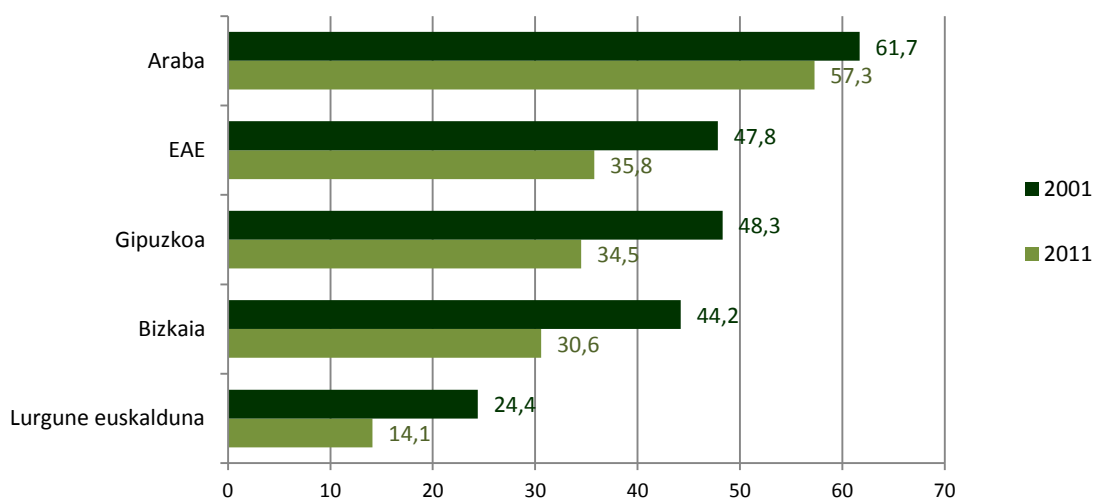
Azken hamarkadan, udalerrri berean bizi eta ikasten dutenen 16 urtetik gorako biztanleria proportzioaren jaitsiera handiagoa izan da Gipuzkoan (-13,8) eta Bizkaian (-13,6) EAEko lurgune euskaldunean baino (-10,3).

Ikasi eta bizi udalerrri berean egiten duen 16 urtetik gorako biztanleria. EAEko lurgune euskalduna eta herrialdeak, 2001 eta 2011

	2001		2011		2001/2011
	Gordinak	%	Gordinak	%	Hazkundera (%)
Lurgune euskalduna	5.497	24,4	4.093	14,1	-10,3
EAE	81.851	47,8	67.569	35,8	-12,0
Araba	14.111	61,7	15.883	57,3	-4,4
Gipuzkoa	26.058	48,3	21.052	34,5	-13,8
Bizkaia	41.682	44,2	30.634	30,6	-13,6

Iturria: EUSTAT eta INE (Biztanleriaren Zentsua).

Ikasi eta bizi udalerrri berean egiten duen biztanleria (%). EAEko lurgune euskalduna eta herrialdeak, 2001-2011.



2.2. Lurgune euskaldunaren xehetasunak

2.2.1. Herrialde mailan

EAEko lurgune euskalduna herrialdeen arabera taldekatuta, Gipuzkoan udalerrri berean bizi eta ikasten duen 16 urtetik gorako biztanleria proportzio handiena dago (%15,2). Bizkaian proportzio hori %12,1ekoa da eta Aramaion ez dago, 2011 urteko datuen arabera.

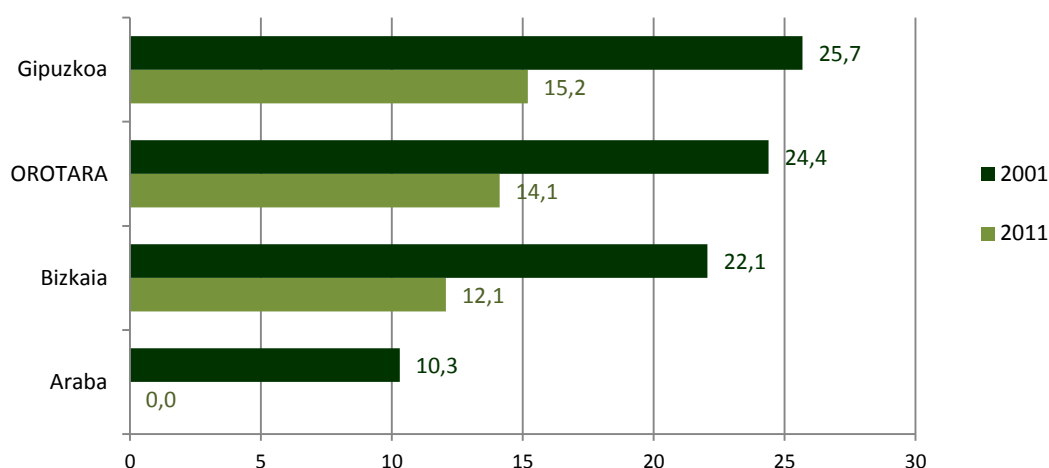
Proportzio desberdintasunak alde batera, azken hamarkadako bilakaera hamar puntuen bueltan dago lurralde guztietan, EAE osoan emandako jaitsieraren azpitik, hortaz.

**Ikasi eta bizi udalerrri berean egiten duen 16 urtetik gorako biztanleria.
EAEko lurgune euskalduna herrialdeka taldekatuta, 2001 eta 2011**

		2001		2011		2001/2011
		Gordinak	%	Gordinak	%	Hazkundera (%)
Lurgune euskalduna	OROTARA	5.497	24,4	4.093	14,1	-10,3
	Araba	10	10,3	0	0	-10,3
	Gipuzkoa	3.793	25,7	2.956	15,2	-10,5
	Bizkaia	1.694	22,1	1.137	12,1	-10,0
EAE		41.682	44,2	30.634	30,6	-13,6

Iturria: EUSTAT eta INE (Biztanleriaren Zentsua).

**Ikasi eta bizi udalerrri berean egiten duen 16 urtetik gorako biztanleria (%).
EAEko lurgune euskalduna herrialdeka taldekatuta, 2001-2011.**



1.1.1. Udalergi tamainaren arabera

Gure ikerketa eremua udalergi tamainaren arabera sailkatzen badugu, lanarekin gertatzen den fenomeno bera ageri zaigu modu gordinago batean. Udalergi txikietan oso gutxi ikasten dute bere bizi-udalerrian eta udalergi tamaina handiagoa den neurrian kopurua handitzen da. Bigarren hezkuntzako ikastetxeen kokagunea tamaina handiko edo ertaineko udalerrietan kokatzen dira normalean.

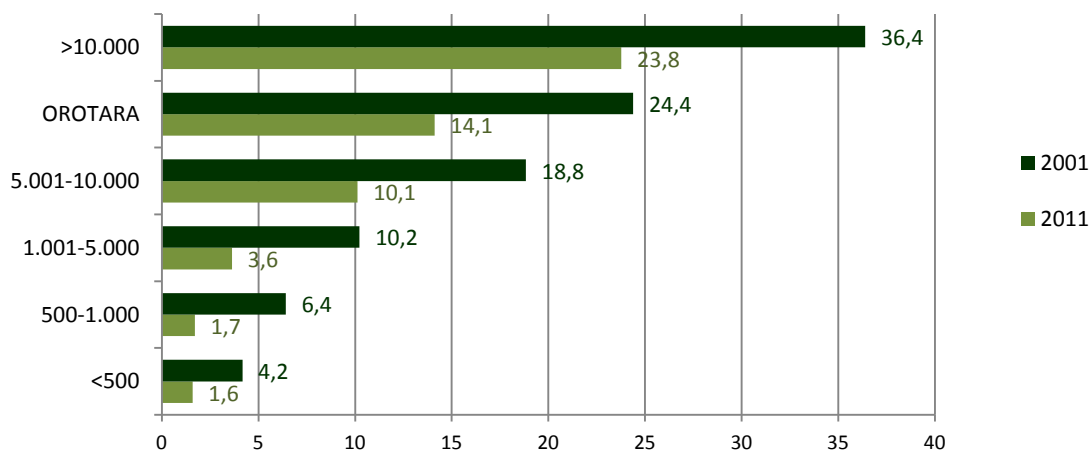
2001/2011 epealdian udalerrian bertan ikasi eta bizi direnen proportzioa gehiago murriztu da tamaina handieneko udalergi euskaldunetan, udalergi txikietan baino. Neurri batean ez da harritzekoa, oso gutxi bizi eta ikasten baitute bere udalerrian hau txikia denean. Soilik >10.000 biztanletik gorako udalergi euskaldunetan azken hamar urteko bilakaera EAE osoan baino zertxobait handiago izan da.

Ikasi eta bizi udalergi berean egiten duen 16 urtetik gorako biztanleria. EAEko lurgune euskalduna udalergi tamainaren arabera taldekatuta, 2001 eta 2011

		2001		2011		2001/2011
		Gordinak	%	Gordinak	%	Hazkundera (%)
Lurgune euskalduna	OROTARA	5.497	24,4	4.093	14,1	-10,3
	<500	27	4,2	16	1,6	-2,6
	500-1.000	53	6,4	22	1,7	-4,7
	1.001-5.000	476	10,2	227	3,6	-6,6
	5.001-10.000	1.109	18,8	768	10,1	-8,7
	>10.000	3.832	36,4	3.060	23,8	-12,6
EAE		81.851	47,8	67.569	35,8	-12,0

Iturria: EUSTAT eta INE (Biztanleriaren Zentsua).

Ikasi eta bizi udalergi berean egiten duen 16 urtetik gorako biztanleria (%). EAEko lurgune euskalduna udalergi tamainaren arabera taldekatuta, 2001-2011.



1.1.2. Eskualde mailan

Azkenik, EAEko lurgune euskalduna eskualdeen arabera territorializatzen badugu, udalerrri berean bizi eta ikasten duten 16 urtetik gorako ikasleen presentziak udalerrrian bizi eta lan egiten dutenen antzerako argazkia uzten digu. Debagoienan (%28,4), Urola-Kostaldean (%17,7), Lea Artibain (%16,8) eta Gernika Bermeon (%16,4) kokatzen dira ikasle hauen proportzio handienak, eta beste muturrean, Bilbo Handia (%0), Gorbeia Inguruak (%0), Plentzia-Mungia (%0,7) edo Goierri (%2,3) dauzkagu.

Desberdintasun nabarmenak daude azken hamarkadan egondako bilakaerari dagokionean ere. Bidasoa Behereko (-17,0), Debabarrenako (-12,7) eta Bilbo Handiko (-12,6) lurgune euskaldunean emandako jaitsiera EAE osoan emandakoaren gaitetik dago. Hala ere, aipagarriak dira ere Donostialdea (-11,9) eta Arrati Nerbioi (-11,8) izan duten jaitsieragatik.

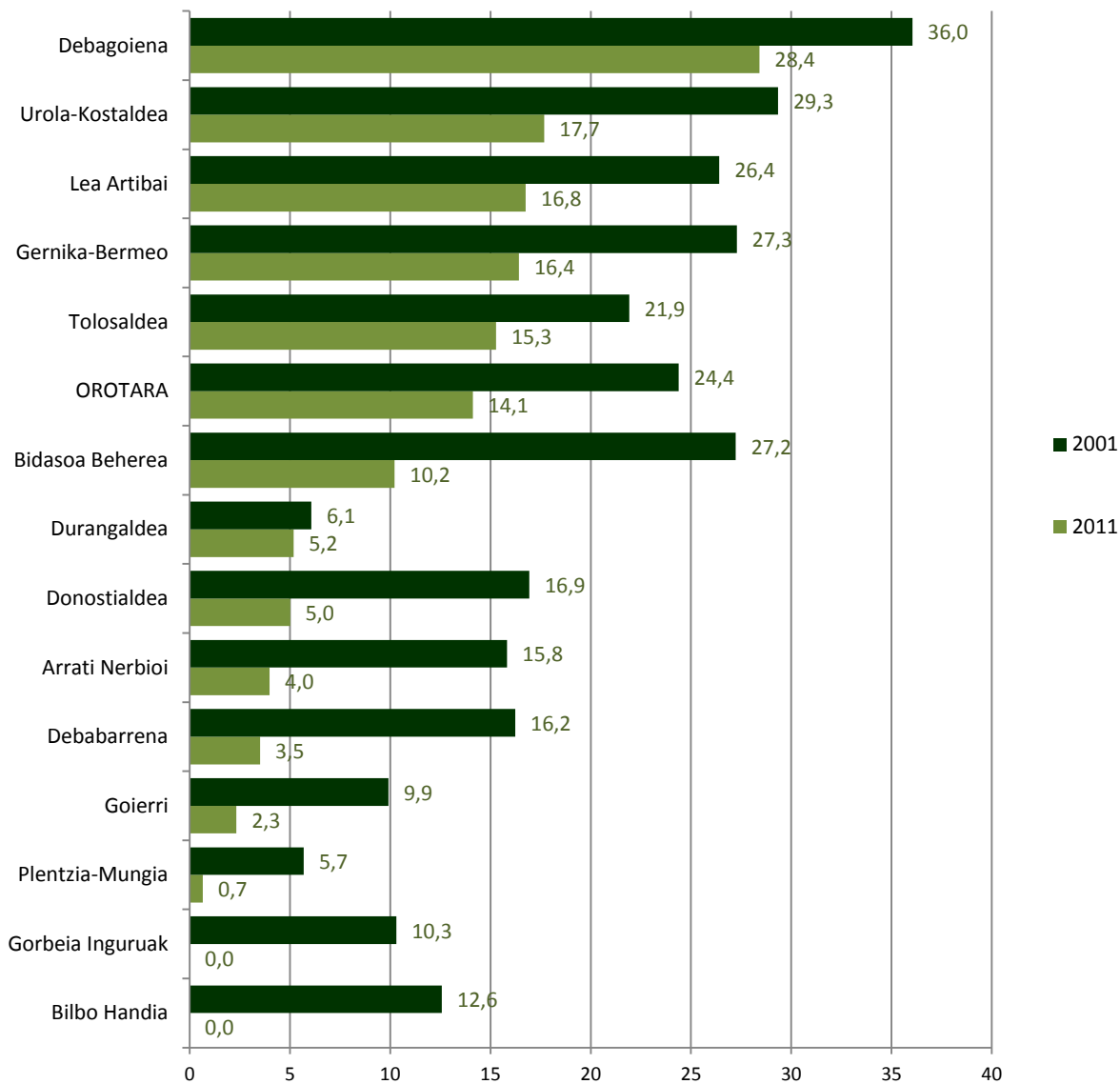
**Ikasi eta bizi udalerrri berean egiten duen 16 urtetik gorako biztanleria.
EAEko lurgune euskalduna eskualdeka taldekatuta, 2001 eta 2011**

		2001		2011		2001/2011
		Gordinak	%	Gordinak	%	Hazkundera (%)
Lurgune euskalduna	Bidasoa Beherea	385	27,2	155	10,2	-17,0
	Debabarrena	128	16,2	36	3,5	-12,7
	Bilbo Handia	38	12,6	0	0	-12,6
	Donostialdea	209	16,9	93	5,0	-11,9
	Arrati Nerbioi	129	15,8	46	4,0	-11,8
	Urola-Kostaldea	1.407	29,3	1.142	17,7	-11,6
	Gernika-Bermeo	977	27,3	656	16,4	-10,9
	Gorbeia Inguruak	10	10,3	0	0	-10,3
	OROTARA	5.497	24,4	4.093	14,1	-10,3
	Lea Artibai	481	26,4	380	16,8	-9,6
	Debagoiena	929	36,0	882	28,4	-7,6
	Goierri	109	9,9	34	2,3	-7,6
	Tolosaldea	626	21,9	614	15,3	-6,6
	Plentzia-Mungia	21	5,7	4	0,7	-5,0
	Durangaldea	48	6,1	51	5,2	-0,9
	EAE	81.851	47,8	67.569	35,8	-12,0

Oharra: Lurgune euskaldunaren lur-eremuak 2001/2011 epealdiko hazkunderaren arabera ordenatuta.

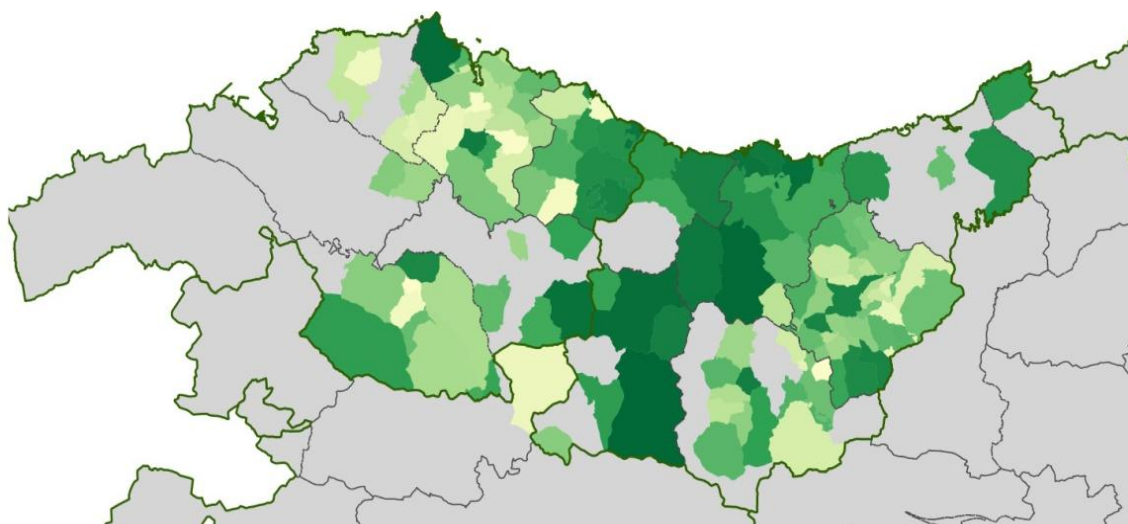
Iturria: EUSTAT eta INE (Biztanleriaren Zentsua).

**Ikasi eta bizi udalerrri berean egiten duen 16 urtetik gorako biztanleria (%).
EAEko lurgune euskalduna eskualdeka taldekatuta, 2001-2011.**



2. Eranskina: lurgune euskaldunaren xehetasunak udalerrien arabera

Udallerri berean lan eta bizi den biztanleria (%). EAEko udallerri euskaldunak, 2011



Kolore ilunenak bertan lan eta bizi den biztanleria proportzio handienak adierazten dute. Zehaztasun gehiagorako, ikus taula.

[TAULA 1] Lan eta bizi udallerri berean egiten duen biztanleria.
EAEko lurgune euskalduna osatzen duten udallerriak, 2001 eta 2011

Udallerria	Eskualdea	2001		2011		2001/2011
		Gordinak	%	Gordinak	%	Hazkundera (%)
Abaltzisketa	Tolosalde	41	33,3	34	25,6	-7,7
Aduna	Tolosalde	47	29,6	41	18,3	-11,3
Aia	Urola-Kostaldea	363	47,5	217	24,6	-22,9
Aizarnazabal	Urola-Kostaldea	109	50,5	77	24,1	-26,4
Ajangiz	Gernika-Bermeo	55	29,9	52	24,9	-5,0
Albiztur	Tolosalde	34	26,6	20	15,9	-10,7
Alegia	Tolosalde	185	27,2	118	15,8	-11,4
Alkiza	Tolosalde	36	28,8	21	13,5	-15,3
Altzaga	Goierri	8	15,1	12	17,9	2,8
Altzo	Tolosalde	23	18,5	26	16,4	-2,1
Amezket	Tolosalde	183	40,0	130	33,2	-6,8
Amoroto	Lea Artibai	91	46,2	52	29,5	-16,7
Anoeta	Tolosalde	162	20,6	117	14,9	-5,7
Antzuola	Debagoiena	444	51,7	362	36,9	-14,8
Arama	Goierri	6	10,2	10	11,2	1,0
Aramaio	Gorbeia Inguruak	141	19,3	75	10,8	-8,5
Arantzazu	Arrati Nerbioi	9	7,4	13	8,0	0,6
Areatza	Arrati Nerbioi	61	16,6	99	19,4	2,8
Aretxabaleta	Debagoiena	1.182	38,3	833	27,6	-10,7
Arratzu	Gernika-Bermeo	13	8,2	15	8,3	0,1

[TAULA 2] Lan eta bizi udalerrri berean egiten duen biztanleria.
EAEko lurgune euskalduna osatzen duten udalerrriak, 2001 eta 2011

Udalerrria	Eskualdea	2001		2011		2001/2011
		Gordinak	%	Gordinak	%	Hazkundera (%)
Arrieta	Plentzia-Mungia	21	11,9	32	12,5	0,6
Arteaga	Arrati Nerbioi	48	16,3	34	10,7	-5,6
Asteasu	Tolosalde	190	29,9	160	24	-5,9
Astigarraga	Donostialdea	559	28,9	462	19,3	-9,6
Ataun	Goierri	142	21,5	89	12,9	-8,6
Atxondo	Durangaldea	242	39,7	154	24,7	-15
Aulesti	Lea Artibai	64	24,2	63	23,8	-0,4
Azkoitia	Urola-Kostaldea	2.235	52,7	1.979	41,6	-11,1
Azpeitia	Urola-Kostaldea	4.114	69,1	3.431	56,6	-12,5
Baliarrain	Tolosalde	18	37,5	10	17,2	-20,3
Beizama	Urola-Kostaldea	30	34,9	8	14	-20,9
Belauntza	Tolosalde	26	19,3	18	13,1	-6,2
Berastegi	Tolosalde	101	25,9	87	18,8	-7,1
Bergara	Debagoiena	4.023	60,4	2.992	48,2	-12,2
Bermeo	Gernika-Bermeo	3.803	58,9	3.151	48,9	-10
Berriatua	Lea Artibai	183	44,3	168	30,7	-13,6
Berrobi	Tolosalde	74	31,4	28	12,4	-19
Bidania-Goiatz	Tolosalde	66	36,1	56	23,9	-12,2
Busturia	Gernika-Bermeo	112	16,8	112	15,7	-1,1
Deba	Debabarrena	1.000	43,8	828	36	-7,8
Dima	Arrati Nerbioi	84	19,8	92	15	-4,8
Ea	Gernika-Bermeo	66	23,2	73	19,9	-3,3
Ea	Gernika-Bermeo	66	23,2	73	19,9	-3,3
Elantxobe	Gernika-Bermeo	28	22	20	14,1	-7,9
Elduain	Tolosalde	11	13,1	13	12,6	-0,5
Elgeta	Debagoiena	179	38,3	138	25,9	-12,4
Elorrio	Durangaldea	1.733	55	1.265	42,7	-12,3
Ereño	Gernika-Bermeo	16	15,5	21	17,8	2,3
Errezil	Urola-Kostaldea	81	30,9	56	22,2	-8,7
Errigoiti	Gernika-Bermeo	24	14,6	23	10,8	-3,8
Etxebarria	Lea Artibai	141	40,4	114	35,8	-4,6
Ezkio-Itsaso	Goierri	63	26,7	44	15,5	-11,2
Forua	Gernika-Bermeo	76	17,2	47	11,7	-5,5
Fruiz	Plentzia-Mungia	26	17,2	27	11,3	-5,9
Gabiria	Goierri	48	27,6	47	22,2	-5,4
Gaintza	Goierri	14	25,9	4	8,2	-17,7
Gamiz-Fika	Plentzia-Mungia	123	21,9	75	12,9	-9
Garai	Durangaldea	20	16,7	25	15,6	-1,1
Gatika	Plentzia-Mungia	113	18,7	99	13,7	-5
Gautegiz Arteaga	Gernika-Bermeo	49	14,5	54	14,4	-0,1
Gaztelu	Tolosalde	31	41,9	8	11	-30,9
Gernika-Lumo	Gernika-Bermeo	3.329	54,5	2.516	38,1	-16,4
Getaria	Urola-Kostaldea	561	51,8	461	40,6	-11,2
Gizaburuaga	Lea Artibai	17	28,8	16	18,6	-10,2
Hernalde	Tolosalde	9	7,2	22	13	5,8
Hondarribia	Bidasoa Beherea	2.296	33,4	1.908	28	-5,4
Ibarra	Tolosalde	308	16,3	255	14,7	-1,6
Ibarrangelu	Gernika-Bermeo	44	21,6	43	15,6	-6

[TAULA 3] Lan eta bizi udalerrri berean egiten duen biztanleria.
EAEko lurgune euskalduna osatzen duten udalerrriak, 2001 eta 2011

Udalerrria	Eskualdea	2001		2011		2001/2011
		Gordinak	%	Gordinak	%	Hazkundera (%)
Idiazabal	Goierri	322	36	257	26,7	-9,3
Igorre	Arrati Nerbioi	824	49,4	589	33,2	-16,2
Ikaztegieta	Tolosaldea	42	23,5	26	14,4	-9,1
Irura	Tolosaldea	108	23,3	112	14	-9,3
Ispaster	Lea Artibai	61	24,1	38	13,1	-11
Itsasondo	Goierri	55	22,7	37	13	-9,7
Izurtza	Durangaldea	37	31,1	26	21,7	-9,4
Jatabe	Plentzia-Mungia	46	14	48	10,8	-3,2
Kortezubi	Gernika-Bermeo	55	37,7	25	13,7	-24
Larrabetzu	Bilbo Handia	132	21,3	142	15,6	-5,7
Larraul	Tolosaldea	21	35	16	13,6	-21,4
Lazkao	Goierri	614	28,8	514	23,2	-5,6
Leaburu	Tolosaldea	20	11,7	28	18,4	6,7
Legorreta	Tolosaldea	198	34,3	129	19,7	-14,6
Leintz Gatzaga	Debagoiena	16	12,8	21	16,8	4
Lekeitio	Lea Artibai	1.238	40,9	932	33,6	-7,3
Lemoiz	Plentzia-Mungia	72	19,8	64	13,7	-6,1
Lezama	Bilbo Handia	264	28	187	16,9	-11,1
Lizartza	Tolosaldea	75	26,9	56	22	-4,9
Mallabia	Durangaldea	183	33,1	135	26,2	-6,9
Mañaria	Durangaldea	60	28,3	44	20,3	-8
Markina-Xemein	Lea Artibai	730	36,4	698	32,7	-3,7
Mendaro	Debarrena	199	30,9	215	24,8	-6,1
Mendata	Gernika-Bermeo	25	16	22	12,9	-3,1
Mendexa	Lea Artibai	27	17,9	18	9,8	-8,1
Meñaka	Plentzia-Mungia	54	22,4	47	15,1	-7,3
Morga	Gernika-Bermeo	50	28,7	19	11	-17,7
Mundaka	Gernika-Bermeo	187	25	176	22,3	-2,7
Munitibar	Lea Artibai	28	17,9	34	18,2	0,3
Murueta	Gernika-Bermeo	12	10,3	13	8,8	-1,5
Mutiloa	Goierri	8	17,4	14	14,7	-2,7
Mutriku	Debarrena	803	38	596	27,9	-10,1
Muxika	Gernika-Bermeo	158	28,7	112	17,9	-10,8
Nabarniz	Gernika-Bermeo	21	21,2	17	15,2	-6
Oiartzun	Donostialdea	1.718	39,2	1.459	32,5	-6,7
Ondarroa	Lea Artibai	1.823	43,7	1.367	41,7	-2
Oñati	Debagoiena	3.665	72	3.230	67	-5
Orendain	Tolosaldea	21	40,4	13	15,5	-24,9
Orexa	Tolosaldea	14	26,9	12	22,2	-4,7
Orio	Urola-Kostaldea	694	34,5	582	24,9	-9,6
Ormaiztegi	Goierri	207	42,3	208	37	-5,3
Orozko	Arrati Nerbioi	269	32,6	287	27	-5,6
Otxandio	Arrati Nerbioi	246	56,7	150	25,7	-31
Segura	Goierri	75	15,2	101	16,1	0,9
Sukarrieta	Gernika-Bermeo	25	16	18	13	-3
Tolosa	Tolosaldea	3.616	48,4	2.594	33,9	-14,5
Ubide	Arrati Nerbioi	12	18,2	21	24,4	6,2
Usurbil	Donostialdea	1.036	41,4	799	29,6	-11,8

[TAULA 4] Lan eta bizi udalerrri berean egiten duen biztanleria.
EAEko lurgune euskalduna osatzen duten udalerrriak, 2001 eta 2011

Udalerria	Eskualdea	2001		2011		2001/2011
		Gordinak	%	Gordinak	%	Hazkundera (%)
Villabona-Amasa	Tolosaldea	617	25	409	16,8	-8,2
Zaldibia	Goierrri	181	27,9	119	18,9	-9
Zarautz	Urola-Kostaldea	5.088	54,1	4.157	43,9	-10,2
Zeanuri	Arrati Nerbioi	86	18,1	93	15	-3,1
Zeberio	Arrati Nerbioi	87	21,4	72	16,5	-4,9
Zegama	Goierrri	128	24,7	145	22,2	-2,5
Zerain	Goierrri	20	17,9	15	13,8	-4,1
Zestoa	Urola-Kostaldea	545	42,2	460	30,4	-11,8
Ziortza-Bolibar	Lea Artibai	-	-	17	9,1	9,1
Zizurkil	Tolosaldea	418	36,4	225	19,2	-17,2
Zumaia	Urola-Kostaldea	2.180	56,7	1.687	42,6	-14,1

Iturria: EUSTAT eta INE (Biztanleriaren Zentsua).

[TAULA 1] Ikasi eta bizi udalerrri berean egiten duen 16 urtetik gorako biztanleria.
EAEko lurgune euskalduna osatzen duten udalerrriak, 2001 eta 2011

Udalerrria	Eskualdea	2001		2011		2001/2011
		Gordinak	%	Gordinak	%	Hazkundera (%)
Abaltzisketa	Tolosalde	1	11,1	0	0,0	-11,1
Aduna	Tolosalde	1	5,0	0	0,0	-5,0
Aia	Urola-Kostaldea	4	5,5	0	0,0	-5,5
Aizarnazabal	Urola-Kostaldea	1	2,8	0	0,0	-2,8
Ajangiz	Gernika-Bermeo	0	0,0	0	0,0	0,0
Albiztur	Tolosalde	0	0,0	2	8,3	8,3
Alegia	Tolosalde	6	6,4	0	0,0	-6,4
Alkiza	Tolosalde	0	0,0	0	0,0	0,0
Altzaga	Goierri	0	0,0	0	0,0	0,0
Altzo	Tolosalde	0	0,0	3	7,5	7,5
Amezket	Tolosalde	2	3,4	1	1,7	-1,7
Amoroto	Lea Artibai	0	0,0	0	0,0	0,0
Anoeta	Tolosalde	5	4,1	5	3,3	-0,8
Antzuola	Debagoiena	7	5,0	0	0,0	-5,0
Arama	Goierri	1	33,3	1	7,1	-26,2
Aramaio	Gorbeia Inguruak	10	10,3	0	0,0	-10,3
Arantzazu	Arrati Nerbioi	0	0,0	0	0,0	0,0
Areatza	Arrati Nerbioi	0	0,0	0	0,0	0,0
Aretxabaleta	Debagoiena	77	15,8	58	10,3	-5,5
Arratzu	Gernika-Bermeo	3	10,0	2	7,1	-2,9
Arrieta	Plentzia-Mungia	0	0,0	0	0,0	0,0
Arteaga	Arrati Nerbioi	6	13,3	0	0,0	-13,3
Asteasu	Tolosalde	6	11,8	0	0,0	-11,8
Astigarraga	Donostialdea	26	11,6	2	0,5	-11,1
Ataun	Goierri	2	2,2	1	0,8	-1,4
Atxondo	Durangaldea	1	0,8	0	0,0	-0,8
Aulesti	Lea Artibai	1	2,3	0	0,0	-2,3
Azkoitia	Urola-Kostaldea	224	33,7	42	4,5	-29,2
Azpeitia	Urola-Kostaldea	232	25,4	303	24,9	-0,5
Baliarrain	Tolosalde	0	0,0	0	0,0	0,0
Beizama	Urola-Kostaldea	1	20,0	0	0,0	-20,0
Belauntza	Tolosalde	0	0,0	0	0,0	0,0
Berastegi	Tolosalde	1	2,0	2	2,8	0,8
Bergara	Debagoiena	467	42,0	495	38,3	-3,7
Bermeo	Gernika-Bermeo	493	37,2	307	21,3	-15,9
Berriatua	Lea Artibai	0	0,0	3	3,5	3,5
Berrobi	Tolosalde	11	45,8	9	16,7	-29,1
Bidania-Goiatz	Tolosalde	2	15,4	0	0,0	-15,4
Busturia	Gernika-Bermeo	5	3,2	2	1,6	-1,6
Deba	Debabarrena	30	7,3	14	2,8	-4,5
Dima	Arrati Nerbioi	3	5,3	0	0,0	-5,3
Ea	Gernika-Bermeo	3	5,6	0	0,0	-5,6
Elantxobe	Gernika-Bermeo	3	5,7	0	0,0	-5,7
Elduain	Tolosalde	1	25,0	1	9,1	-15,9
Elgeta	Debagoiena	3	5,1	0	0,0	-5,1
Elorrio	Durangaldea	41	7,6	48	7,4	-0,2
Ereño	Gernika-Bermeo	0	0,0	0	0,0	0,0
Errezil	Urola-Kostaldea	0	0,0	0	0,0	0,0

[TAULA 2] Ikasi eta bizi udalerrri berean egiten duen 16 urtetik gorako biztanleria.
EAEko lurgune euskalduna osatzen duten udalerrriak, 2001 eta 2011

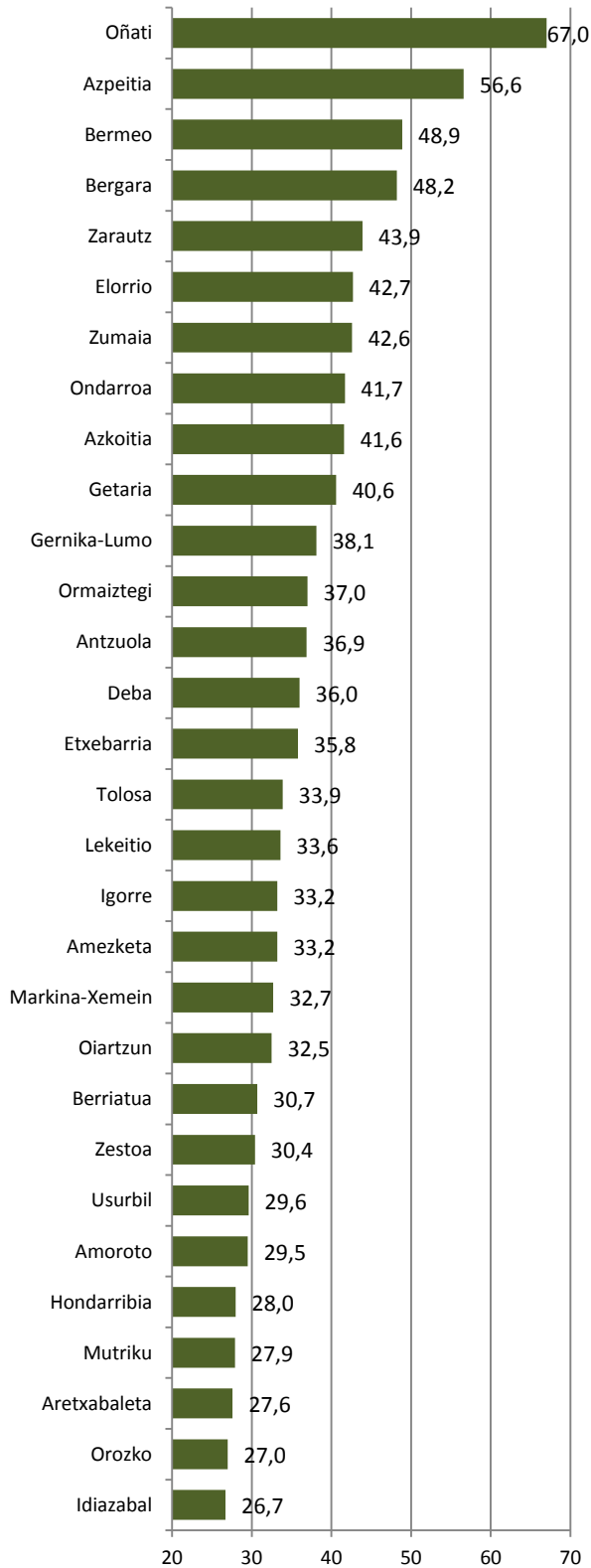
Udalerrria	Eskualdea	2001		2011		2001/2011
		Gordinak	%	Gordinak	%	Hazkundera (%)
Errigoiti	Gernika-Bermeo	0	0,0	0	0,0	0,0
Etxebarría	Lea Artibai	3	5,3	1	1,3	-4,0
Ezkio-Itsaso	Goierri	0	0,0	0	0,0	0,0
Forua	Gernika-Bermeo	1	1,4	3	3,9	2,5
Fruiz	Plentzia-Mungia	1	3,6	0	0,0	-3,6
Gabiria	Goierri	0	0,0	0	0,0	0,0
Gaintza	Goierri	0	0,0	0	0,0	0,0
Gamiz-Fika	Plentzia-Mungia	2	2,6	0	0,0	-2,6
Garai	Durangaldea	0	0,0	0	0,0	0,0
Gatika	Plentzia-Mungia	1	0,9	0	0,0	-0,9
Gautegiz Arteaga	Gernika-Bermeo	4	6,5	0	0,0	-6,5
Gaztelu	Tolosaldea	2	50,0	0	0,0	-50,0
Gernika-Lumo	Gernika-Bermeo	448	32,7	336	22,2	-10,5
Getaria	Urola-Kostaldea	11	6,8	3	1,3	-5,5
Gizaburuaga	Lea Artibai	2	20,0	1	5,0	-15,0
Hernalde	Tolosaldea	1	4,5	0	0,0	-4,5
Hondarribia	Bidasoa Beherea	385	27,2	155	10,2	-17,0
Ibarra	Tolosaldea	22	6,2	4	1,0	-5,2
Ibarrangelu	Gernika-Bermeo	2	6,7	1	1,8	-4,9
Idiazabal	Goierri	6	3,8	2	1,1	-2,7
Igorre	Arrati Nerbioi	91	27,6	22	6,0	-21,6
Ikaztegieta	Tolosaldea	1	4,8	0	0,0	-4,8
Irura	Tolosaldea	5	10,4	0	0,0	-10,4
Ispaster	Lea Artibai	0	0,0	0	0,0	0,0
Itsasondo	Goierri	0	0,0	1	2,1	2,1
Izurtza	Durangaldea	0	0,0	0	0,0	0,0
Jatabe	Plentzia-Mungia	14	21,9	0	0,0	-21,9
Kortezubi	Gernika-Bermeo	0	0,0	1	3,3	3,3
Larrabetzu	Bilbo Handia	8	8,2	0	0,0	-8,2
Larraul	Tolosaldea	2	40,0	0	0,0	-40,0
Lazkao	Goierri	89	23,5	24	5,2	-18,3
Leaburu	Tolosaldea	0	0,0	2	6,9	6,9
Legorreta	Tolosaldea	1	1,0	3	2,5	1,5
Leintz Gatzaga	Debagoiena	0	0,0	0	0,0	0,0
Lekeitio	Lea Artibai	94	17,4	91	13,5	-3,9
Lemoiz	Plentzia-Mungia	3	7,5	1	1,2	-6,3
Lezama	Bilbo Handia	30	14,6	0	0,0	-14,6
Lizartza	Tolosaldea	2	8,3	0	0,0	-8,3
Mallabia	Durangaldea	6	9,1	0	0,0	-9,1
Mañaria	Durangaldea	0	0,0	3	6,7	6,7
Markina-Xemein	Lea Artibai	146	42,8	119	27,5	-15,3
Mendaro	Debarrena	4	4,9	0	0,0	-4,9
Mendata	Gernika-Bermeo	0	0,0	1	3,7	3,7
Mendexa	Lea Artibai	1	9,1	0	0,0	-9,1
Meñaka	Plentzia-Mungia	0	0,0	3	4,8	4,8
Morga	Gernika-Bermeo	2	7,7	0	0,0	-7,7
Mundaka	Gernika-Bermeo	6	4,3	0	0,0	-4,3
Munitibar	Lea Artibai	2	12,5	0	0,0	-12,5

[TAULA 3] Ikasi eta bizi udalerrri berean egiten duen 16 urtetik gorako biztanleria.
EAEko lurgune euskalduna osatzen duten udalerrriak, 2001 eta 2011

Udalerrria	Eskualdea	2001		2011		2001/2011
		Gordinak	%	Gordinak	%	Hazkundera (%)
Munitibar	Lea Artibai	2	12,5	0	0,0	-12,5
Murueta	Gernika-Bermeo	0	0,0	0	0,0	0,0
Mutiloa	Goierri	0	0,0	0	0,0	0,0
Mutriku	Debabarrena	94	31,9	22	5,5	-26,4
Muxika	Gernika-Bermeo	7	8,2	3	2,6	-5,6
Nabarniz	Gernika-Bermeo	0	0,0	0	0,0	0,0
Oiartzun	Donostialdea	107	16,6	24	2,5	-14,1
Ondarroa	Lea Artibai	232	35,1	165	22,1	-13,0
Oñati	Debagoiena	375	48,6	329	34,1	-14,5
Orendain	Tolosaldea	1	12,5	0	0,0	-12,5
Orexa	Tolosaldea	0	0,0	0	0,0	0,0
Orio	Urola-Kostaldea	38	12,0	16	3,7	-8,3
Ormaiztegi	Goierri	2	2,2	1	1,0	-1,2
Orozko	Arrati Nerbioi	14	13,6	10	5,8	-7,8
Otxandio	Arrati Nerbioi	6	9,1	3	3,1	-6,0
Segura	Goierri	1	1,2	0	0,0	-1,2
Sukarrieta	Gernika-Bermeo	0	0,0	0	0,0	0,0
Tolosa	Tolosaldea	492	41,3	538	30,8	-10,5
Ubide	Arrati Nerbioi	1	14,3	1	5,9	-8,4
Usurbil	Donostialdea	76	20,7	67	13,7	-7,0
Villabona-Amasa	Tolosaldea	38	10,9	34	7,5	-3,4
Zaldibia	Goierri	6	5,9	3	2,3	-3,6
Zarautz	Urola-Kostaldea	716	40,5	555	24,7	-15,8
Zeanuri	Arrati Nerbioi	8	9,5	9	10,0	0,5
Zeberio	Arrati Nerbioi	0	0,0	1	1,1	1,1
Zegama	Goierri	1	1,3	0	0,0	-1,3
Zerain	Goierri	1	7,7	1	4,5	-3,2
Zestoa	Urola-Kostaldea	13	8,4	20	7,0	-1,4
Ziortza-Bolibar	Lea Artibai	-	-	0	0,0	0,0
Zizurkil	Tolosaldea	23	11,9	10	5,1	-6,8
Zumaia	Urola-Kostaldea	167	24,7	203	23,9	-0,8

Iturria: EUSTAT eta INE (Biztanleriaren Zentsua).

EAEko lurgune euskaldunean udalerrri berean lan eta bizi den biztanleria proportzio handienak dituzten 30 udalerrriak. 2011 urtea



EAEko lurgune euskaldunean udalerrri berean ikasi eta bizi den 16 urtetik gorako biztanleria proportzio handienak dituzten 30 udalerrriak. 2011 urtea

