

[5. TXOSTEN MONOGRAFIKOA]

UDALERRI EUSKALDUNEN HIZKUNTZ-INGURUNEA

2014ko azaroa

Egilea:



Euskal Herriko ekonomia eta gizarte garapenerako behategia
Observatorio para el desarrollo socioeconómico de Euskal Herria
Observatoire pour le développement économique et social du Pays Basque

AURKIBIDEA

1. Eskualde buruen euskara gaitasuna.....	3
1.1. Argazki orokorra	
1.2. Eskualde buruen euskara gaitasuna herrialdearen arabera sailkatuta	
1.3. Eskualde buruaren euskara gaitasuna udalerrri tamainaren arabera sailkatuta	
1.4. Eskualde buruen euskara gaitasuna eta erabilera soziala eskualdearen arabera sailkatuta	
2. Inguru geografikoaren euskara gaitasuna.....	9
2.1. Argazki orokorra	
2.2. Inguru geografikoaren euskara gaitasuna herrialdearen arabera sailkatuta	
2.3. Inguru geografikoaren euskara gaitasuna udalerrri tamainaren arabera sailkatuta	
2.4. Inguru geografikoaren euskara gaitasuna eskualdearen arabera sailkatuta	
3. Muturreko egoerak pairatzen dituzten udalerrriak.....	14
3.1. Euskara gaitasunaren arabera	
3.2. Euskararen erabilera sozialaren arabera	
4. Eranskina: lurgune euskaldunaren xehetasunak udalerrrien arabera.....	16

1. Eskualde-buruaren euskara gaitasuna

1.1. Argazki orokorra

Udalerri euskaldunen %68,5ak euskara gaitasun handia (>%70) duen eskualde-burua du. Udalerrien beste laurdenak (%25,3), ostera, %50 eta %70 arteko euskara gaitasun ertaina duen eskualde-burua du. Egoera okerreanean 10 udalerri daude (%6,2), eskualde-burutzat %50etik beherako euskara gaitasuna duten udalerrien eraginpean baitaude. Luzaide, Urdiain, Etxarri-Aranatz, Larrabetzu, Aramaio edo Hondarribia dira hamar udalerri horietariko batzuk.

Lurgune euskaldunetako udalerrriak eskualde-buruaren euskara gaitasunaren arabera sailkatuta

	Eskualde-buruaren euskara gaitasuna			
	<%50	%50-70	>%70	OROTARA
Udalerrien banaketa (%)	6,2	25,3	68,5	100
Udalerri kopuru gordina	10	41	111	162

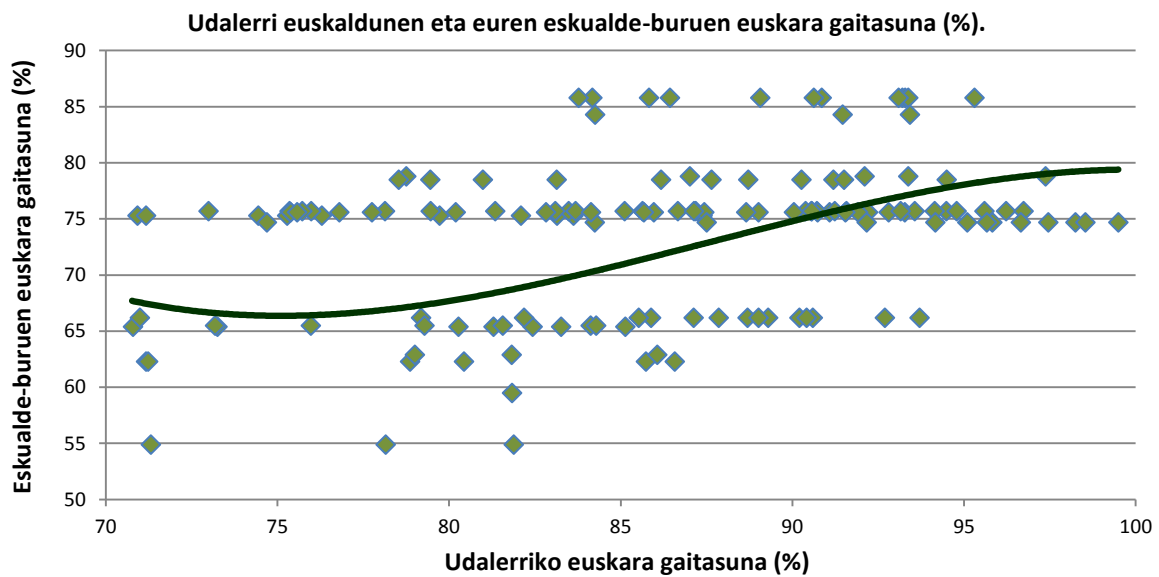
Oharra: Erabilitako datuak 2011 urtekoak EAEn, 2001 urtekoak Naf.Garaian.

Iturria: EUSTAT, Euskararen Datu Basea, Soziolinguistika Klusterra eta NEI.

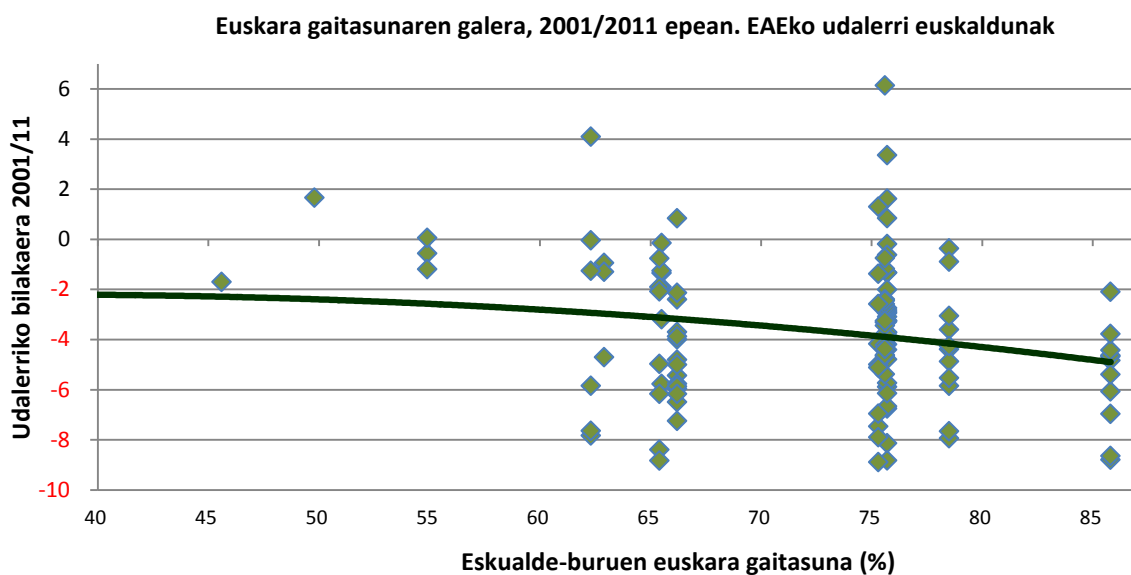
Edonola ere, aintzat hartu behar da hainbat udalerririk ez dutela harreman erreal eta estua bere eskualde-buru administratiboarekin. Garraioak, distantzia fisikoa, baldintza orografikoak edota zerbitzuen eskuragarritasuna medio, hainbat udalerririk harreman handiagoa mantentzen dute beste eskualde batzuetako udalerriekin. Horren adibide garbia da Aramaio, non Zuia da eskualde-buru administratiboa, baina Gorbeia Inguruen eskualdearekin baino Debagoienarekin harreman handiagoa du eta nagusiki, eskualde-buru administratiboa ez izan arren, Arrasateren eraginpean bizi da.

Banaketa administratiboaz harago, eskualde-buruaren funtzioak betetzen dituzten udalerririk detektatzea, hala nola hauen eragin eremua zedarritzea, ez da eztabaida gabe egin daitekeen ariketa sinplea. Horregatik, txosten honetan eskualde-buruari dagokion atala egitura administratiboan oinarritzen da. Ikuspegi honek izan ditzakeen mugaz jabeturik, bigarren atal bat bestelako ikuspegi geografiko batekin landu dugu.

Eskualde-buruaren egitura administratibotik abiatuta, hurrengo grafikoak erakusten digu badagoela nolabaiteko korrelazio positiboa udalerririk euskaldunen eta hauen eskualde-buruaren euskara gaitasunaren artean.



Maila teorikoan, beraz, eskualde-buruko euskara gaitasuna zenbat eta handiagoa izan, orduan eta udalerriko hizkuntz-gaitasuna babestuagoa egon. Baina EAEko lurguneko euskalduna osatzen duten udalerrietan azken hamarkadan egondako euskara gaitasunaren bilakaera datuek, hain justu, kontrako norabidea marrazten dute.



Joera marrak adierazten duenez, 2001/2011 epean zehar euskara gaitasun handieneko eskualde-burua duten EAEko udalerrietan euskara gaitasunaren galera handienak kokatzen dira. Dena den, datu hau guztiz koherentea da ikerketa honen aurretik EAEko lurguneko euskaldunaren gainean egindako ikerketaren emaitzekin. Izan ere, ikerketa horren arabera, euskararen gordeleku nagusiak diren udalerrietan eman dira euskara gaitasunaren galera handienak azken hamarkadan zehar.

1.2. Eskualde buruen euskara gaitasuna herrialdearen arabera sailkatuta

Gipuzkoako lurgune euskaldunean eskualde-buruen erdia baino gehiagok (%58,8) %70etik gorako euskara gaitasuna du. Herrialde honetan gainontzeko herrialdeetan baino garrantzi handiagoa dute %50 eta %70 inguruko euskara gaitasuna duten eskualde-buruen presentzia, orotara %39,7 baitira hauek.

Bizkaiko lurgune euskaldunaren argazkia ere ez dago errealitate honetatik oso urrun: lurgune euskaldunaren eskualde-buruen %73,7an euskara gaitasun handia dago egun. Aldiz, eskualde-buruen %22,8an euskara gaitasun ertaina (%50-70) dago.

Zentsu honetan, Nafarroa Garaiko lurgune euskaldunean kontraste handiena dugu. Eskualde-buruen %80,6an euskara gaitasun handia dago, baina beste %16,7an euskara gaitasun txikia ematen da egun. Bestalde, Araban udalerrri bakarra dago eta bere eskualde-buruan %50etik beherako euskara gaitasuna dago.

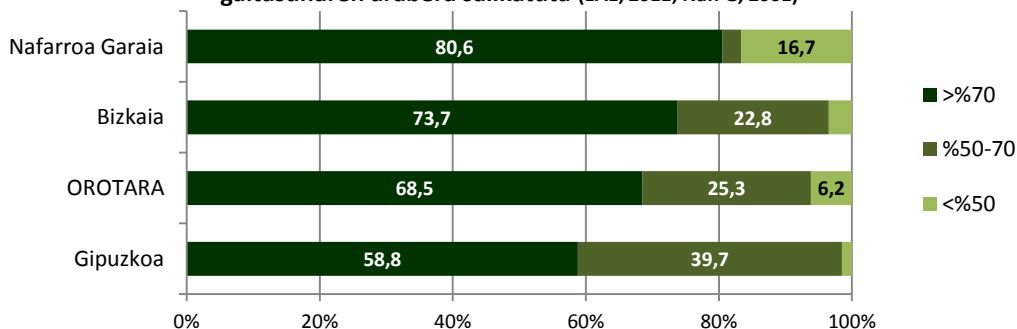
Lurgune euskaldunetako udalerrriak eskualde-buruaren euskara gaitasunaren eta herrialdearen arabera sailkatuta

	Eskualde-buruaren euskara gaitasuna			
	<%50	%50-70	>%70	OROTARA
Udalerrrien banaketa (%)				
OROTARA	6,2	25,3	68,5	100
Araba	100	0	0	100
Gipuzkoa	1,5	39,7	58,8	100
Nafarroa Garaia	16,7	2,8	80,6	100
Bizkaia	3,5	22,8	73,7	100
Udalerrri kopuru gordina				
OROTARA	10	41	111	162
Araba	1	0	0	1
Gipuzkoa	1	27	40	68
Nafarroa Garaia	6	1	29	36
Bizkaia	2	13	42	57

Oharra: Erabilitako datuak 2011 urtekoak EAEn, 2001 urtekoak Naf.Garaian.

Iturria: EUSTAT, Euskararen Datu Basea, Soziolinguistika Klusterra eta NEI.

Lurgune euskaldunetako udalerrriak eskualde-buruaren euskara gaitasunaren arabera sailkatuta (EAE, 2011; Naf. G, 2001)



1.3. Eskualde buruen euskara gaitasuna udalerrri tamainaren arabera sailkatuta

500 biztanletik beherako udalerrriak eskualde-buruaren euskara gaitasun handienaren proportzioa metatzen dute (%79,7). Arau gisa, udalerrri tamaina zenbat eta txikiagoa izan, orduan eta euskara gaitasun handiko eskualde-buruaren presentzia handiagoa. Salbuespena 5.001-10.000 biztanle bitarteko udalerrrietan dugu, non euskara gaitasun handiko eskualde-buruaren presentzia %42,9ra jaisten da.

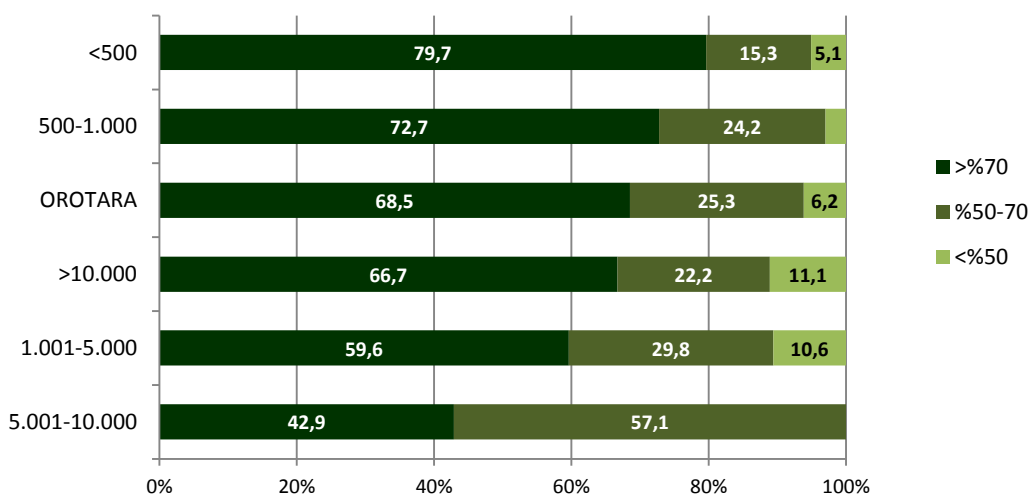
Udalerrri euskaldunak eskualde-buruaren euskara gaitasunaren eta udalerrri tamainaren arabera sailkatuta

	Eskualde-buruaren euskara gaitasuna			
	<%50	%50-70	>%70	OROTARA
Udalerrrien banaketa (%)				
OROTARA	6,2	25,3	68,5	100
<500	5,1	15,3	79,7	100
500-1.000	3,0	24,2	72,7	100
1.001-5.000	10,6	29,8	59,6	100
5.001-10.000	0	57,1	42,9	100
>10.000	11,1	22,2	66,7	100
Udalerrri kopuru gordina				
OROTARA	10	41	111	162
<500	3	9	47	59
500-1.000	1	8	24	33
1.001-5.000	5	14	28	47
5.001-10.000	0	8	6	14
>10.000	1	2	6	9

Oharra: Erabilitako datuak 2011 urtekoak EAEn, 2001 urtekoak Naf.Garaian.

Iturria: EUSTAT, Euskararen Datu Basea, Soziolinguistika Klusterra eta NEI.

Udalerrri euskaldunak eskualde-buruaren euskara gaitasunaren eta tamainaren arabera sailkatuta (EAE, 2011; Naf.G, 2001)



1.4. Eskualde buruen euskara gaitasuna eta erabilera soziala eskualdearen arabera sailkatuta

Lurgune euskalduneko eskualdeen erdiek ez dute %70etik gorako euskara gaitasunik. Erabilera sozialari dagokionez, soilik hiru eskualde-buruk %50eko erabilera gaititzen dute eta beste bost ez dira %10era heltzen ere.

Udalerri euskaldunetako eskualde buruen euskara gaitasuna eta erabilera soziala

Eskualdea	Eskualde burua	Euskara gaitasuna (%)	Euskararen erabilera sozialaren tasa (%)
Aralarko Iparraldea	Leitza	93,0	78,5
Lea Artibai	Lekeitio	85,8	57,6
Baztanaldea	Baztan	84,3	51,3
Bortziriak	Bera	78,8	41,8
Urola-Kostaldea	Zarautz	78,5	37,4
Tolosaldea	Tolosa	75,7	30,1
Gernika-Bermeo	Gernika	75,6	35,7
Arrati Nerbioi	Igorre	75,3	34,4
Bidasoa Garaia	Doneztebe	74,7	39,2
Goierri	Beasain	66,2	23,6
Debagoiena	Arrasate	65,5	19,5
Plentzia-Mungia	Mungia	65,4	23,1
Debarrena	Eibar	62,9	17,1
Durungaldea	Durango	62,3	17,7
OROTARA		62,2	22,8
Ultzamaldea	Ultzama	59,5	14,3
Donostialdea	Donostia	54,9	10,2
Bidasoa Beherea	Irun	49,8	8,5
Gorbeia Inguruak	Zuia	45,6	4,8
Bilbo Handia	Bilbao	37,1	3,4
Sakana	Altsasu	32,9	2,8
Auñamendi	Esteribar	23,7	1,9

Oharrak:

Euskara gaitasunaren datuak 2011 urtekoak EAEn, 2001 urtekoak Naf.Garaian.

Euskararen erabilera sozialaren datuak 2010 urtekoak dira.

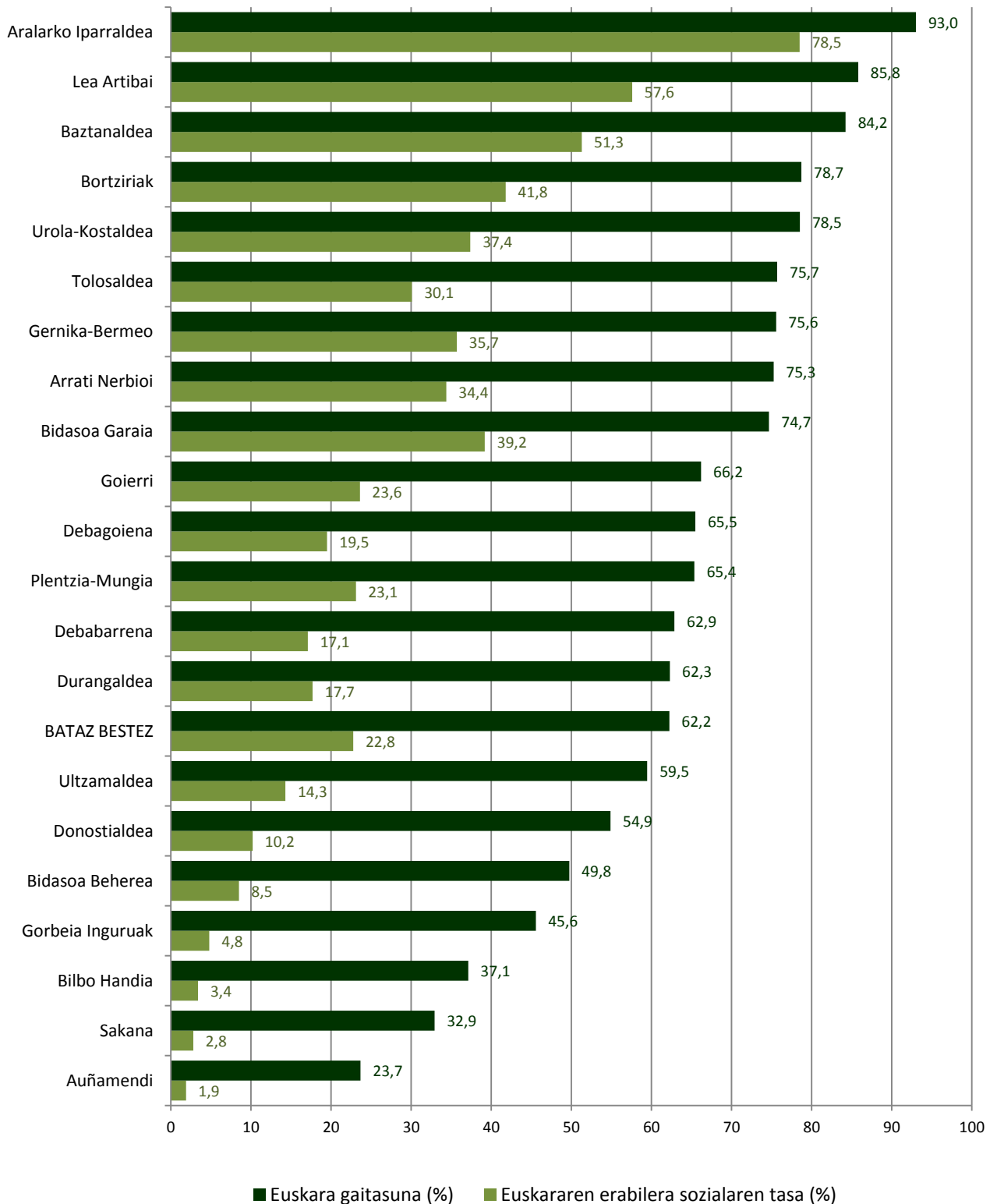
Euskara gaitasunaren balio handienetik txikienera ordenatuta.

Iturria: EUSTAT, Euskararen Datu Basea, Soziolinguistika Klusterra eta NEI.

Eskualde-buruen euskara gaitasuna eta erabilera sozialaren argazkiak eskualdeetan dagoen errealitate aniztasuna irudikatzen du. Leitza, Lekeitio, Baztan, Bera, Zarautz edota Tolosa bezalako eskualde-buruek euskara gaitasun handienak dauzkate, baina Tolosa edo Zarautzen euskararen erabilera soziala bereziki apala da bere testuinguru erlatiboan.

Beste muturrean Esteribar, Altsasu, Bilbo, Zuia edo Irun bezalako eskualde-buruak dauzkagu, non euskara gaitasuna %50tik behera eta erabilera soziala %10etik behera kokatzen da.

Eskualde-buruen euskara gaitasuna eta erabilera soziala (%)



2. Inguru geografikoaren euskara gaitasuna

Udalerri euskaldunen inguru geografikoaren euskara gaitasuna aztertzeko, lehenik eta behin, modu laburrean inguru edo erradio geografikoa definitzeko erabilitako metodologia azaldu beharra dago. Kasu honetan, udalerri baten inguru geografikotzat bere udaletxetik hamar kilometroko erradioan barnebiltzen diren udalerriak aintzat hartu dira.

Metodologia are egokiagoa eraiki liteke bestelako baldintza geografikoak integratuz (mendilerroak,...). Baina gure ustez, banaketa administratiboa gainditzen duen metodologia hau, baliagarria da inguru geografiko natural baten testuinguru linguistikoak duen eragina aztertzeko lurgune euskaldun osoan. Izan ere, aurreko atalean azaldu bezala, udalerri askok ez dute lotura natural esturik euren eskualde-buruekin.

2.1. Argazki orokorra

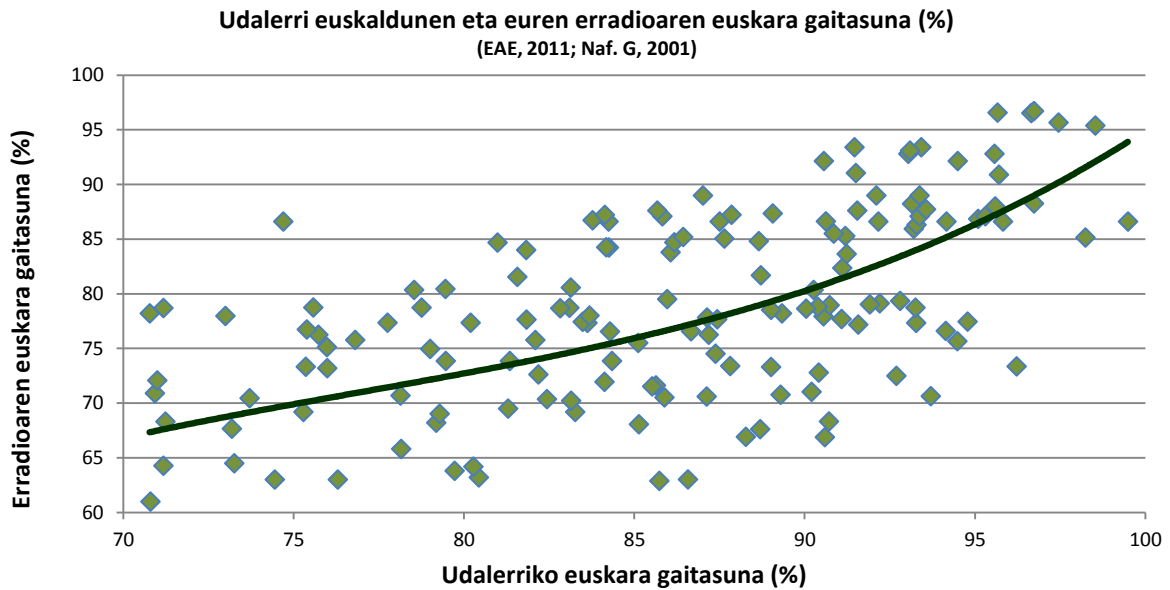
Metodologia honen arabera, lurgune euskalduna osatzen duten udalerrien %53,5an hamar kilometroko periferian euskara gaitasuna handia da (>%70) eta kasuen %40,8an ertaina (%50-70). Periferia geografikoaren hizkuntz gaitasuna eskualde-buruen hizkuntz gaitasunarekin alderatuta, euskara gaitasuna apalagoa da eta gaitasun-maila ertainak presentzia askoz nabarmenagoa du.

Lurgune euskaldunetako udalerriak inguru geografiko eta eskualde-buruen euskara gaitasunaren arabera (%)

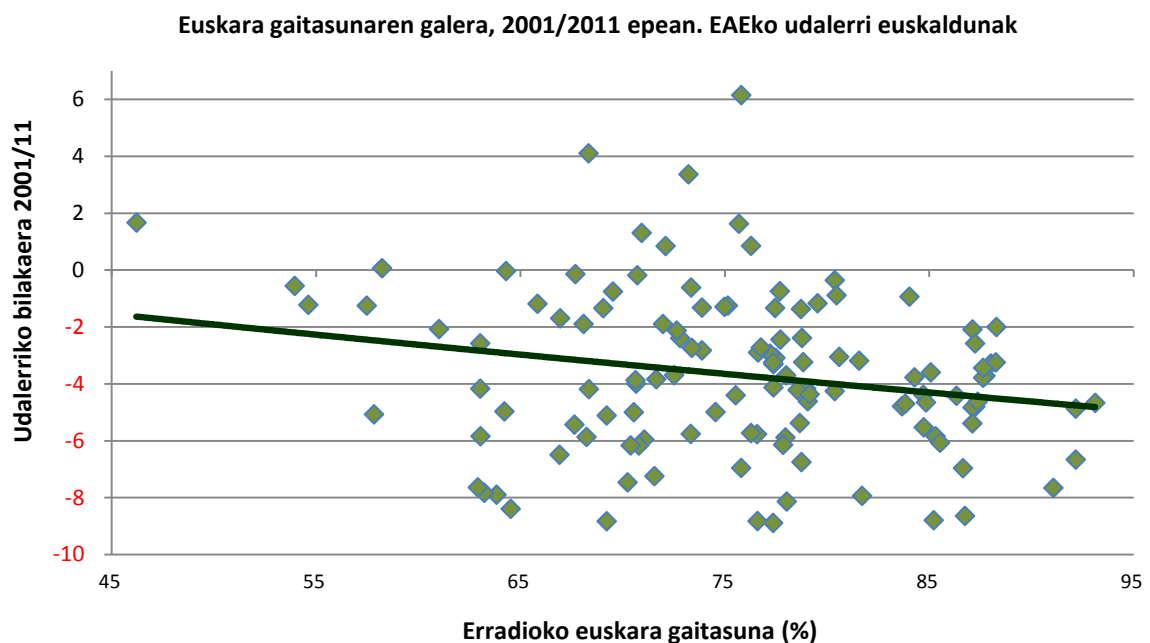
	Erradio eta eskualde-buruen euskara gaitasuna			
	<%50	%50-70	>%70	OROTARA
10 km erradioan	5,7	40,8	53,5	100
Eskualde-burua	6,2	25,3	68,5	100

Oharra: Erabilitako datuak 2011 urtekoak EAEn, 2001 urtekoak Naf.Garaian.
Iturria: EUSTAT, Euskararen Datu Basea, Soziolinguistika Klusterra eta NEI.

Hurrengo grafikoan joera marrak irudikatu bezala, inguru geografikoaren euskara gaitasuna zenbat eta sendoagoa izan, udalerri baten euskara gaitasuna gero eta sendoagoa da. Korrelazio positibo hau eskualde-buruekin baino sendoagoa da. Testuinguru geografikoaren egoera linguistikoa, beraz, berebiziko garrantzia du udalerri baten euskararen egoeran.



Hori hala izanik ere, behintzat EAEko udalerrri euskaldunen bilakaera datuek erakutsi bezala, azken hamarkadan euskararen gaitasunaren gainbehera handiagoa izan da berez testuinguru geografiko sendoenak dauzkaten udalerrietan. Hau da, joera markak erakutsi bezala, eta eskualde-buruekin gertatu bezala, 2001/2011 epean euskara gaitasun sendoeneko inguru geografikoak dituzten udalerrietan eman dira euskara gaitasunaren gainbehera handienak.



2.2. Inguru geografikoaren euskara gaitasuna herrialdearen arabera sailkatuta

Herrialdeen araberako sailkapenaz erradioen euskara gaitasuna aztertzen badugu, Nafarroa Garaian muturreko emaitzak nabarmentzen dira: erradioen hiru laurdenak euskara gaitasun handia dute (%74,6), baina beste %19,4 batek euskara gaitasun txikia du.

Aldiz, Bizkaiko eta Gipuzkoako udalerrri euskaldunek testuinguru geografiko antzekoagoak daukate eta euskara gaitasun ertainak garrantzi handiagoa dauka. Arabako udalerrri bakarrak duen erradio geografikoaren euskara gaitasuna %50etik %70koa da.

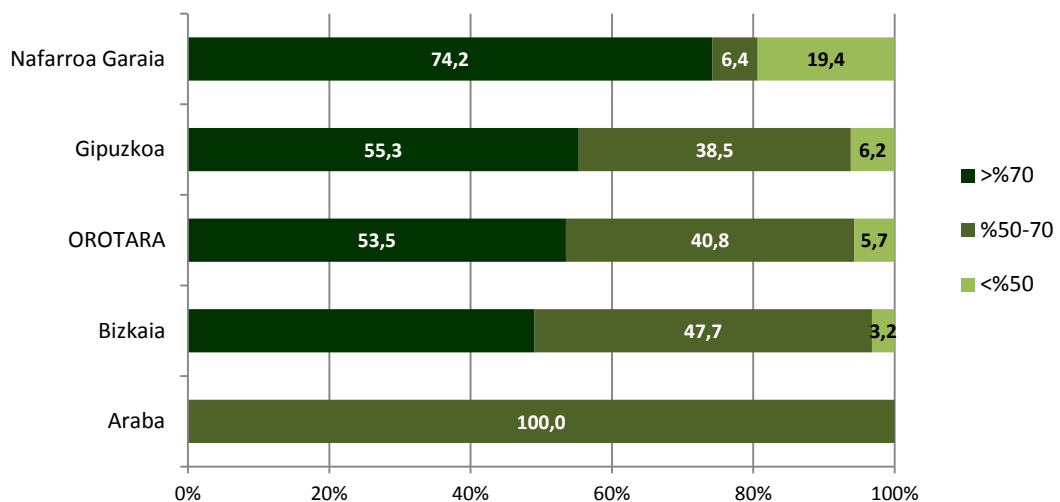
Lurgune euskaldunetako udalerrrien inguru geografikoaren euskara gaitasuna herrialdearen arabera sailkatuta

		Erradioaren euskara gaitasuna			
		<%50	%50-70	>%70	OROTARA
Lurgune euskaldunak	Nafarroa Garaia	19,4	6,4	74,2	100
	Gipuzkoa	6,2	38,5	55,3	100
	OROTARA	5,7	40,8	53,5	100
	Bizkaia	3,2	47,7	49,0	100
	Araba	0	100	0	100

Oharra: Erabilitako datuak 2011 urtekoak EAEn, 2001 urtekoak Naf.Garaian.

Iturria: EUSTAT, Euskararen Datu Basea, Soziolinguistika Klusterra, NEI eta Cartocidad.

Lurgune euskaldunetako udalerrrien inguru geografikoaren euskara gaitasuna herrialdearen arabera sailkatuta (EAE, 2011; Naf. G, 2001)



2.3. Inguru geografikoaren euskara gaitasuna udalerrri tamainaren arabera sailkatuta

Udalerrien tamainari erreparatuz gero, udalerrri txikiena da euskara gaitasun handieneko erradio geografikoa daukan udalerrri mota. Eskualde-buruekin gertatzen den bezala, udalerrri tamaina zenbat eta txikiagoa izan orduan eta euskara gaitasun handiko erradio geografikoen presentzia handiagoa da. Salbuespena hemen ere 5.001-10.000 biztanle bitarteko udalerrietan dugu, non euskara gaitasun handiko erradio geografikoen presentzia %34,0ra jaisten da.

Aipagarria da 10.000 biztanletik gorako udalerrri euskaldunek erradio geografikoetan egun duten polarizazio egoera. Tamaina honetako udalerrri euskaldun gehienak nortasun industrial handikoak izatea berezko bizitasuna ematen die, baina hiriburuen eraginpean daudenak lurralde antolaketaren bestelako joera erraldoiagoen eragin eremuan kokatzen ditu, eta ikuspegi linguistiko batetik, mehatxuzko inguru geografikoan kokatzen dira.

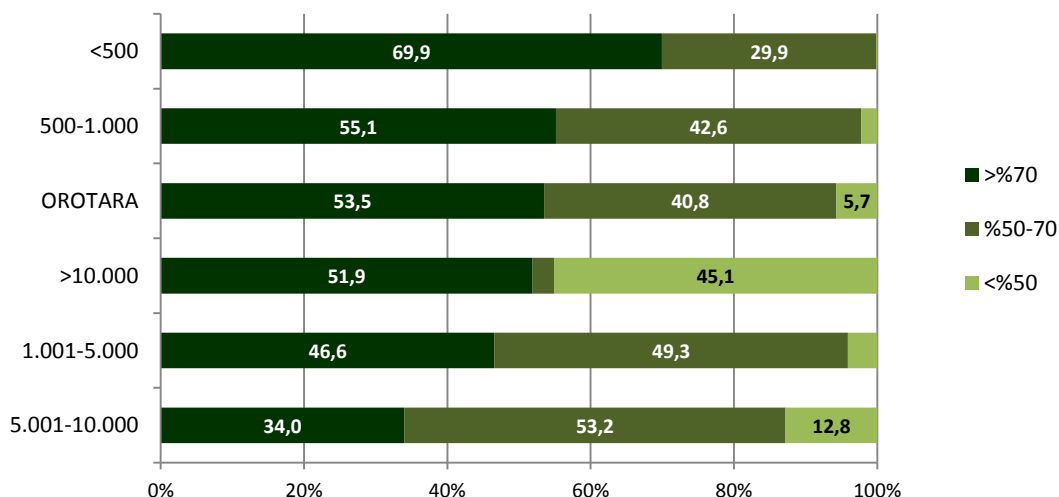
Lurgune euskaldunetako udalerrrien inguru geografikoaren euskara gaitasuna udalerrri tamainaren arabera sailkatuta

		Erradioaren euskara gaitasuna			
		<%50	%50-70	>%70	OROTARA
Lurgune euskaldunak	<500	0,1	29,9	69,9	100
	500-1.000	2,2	42,6	55,1	100
	OROTARA	5,7	40,8	53,5	100
	>10.000	45,1	3,0	51,9	100
	1.001-5.000	4,1	49,3	46,6	100
	5.001-10.000	12,8	53,2	34,0	100

Oharra: Erabilitako datuak 2011 urtekoak EAEn, 2001 urtekoak Naf.Garaian.

Iturria: EUSTAT, Euskararen Datu Basea, Soziolinguistika Klusterra, NEI eta Cartociudad.

Lurgune euskaldunetako udalerrrien inguru geografikoaren euskara gaitasuna udalerrri tamainaren arabera sailkatuta gaitasuna (EAE, 2011; Naf. G, 2001)



2.4. Inguru geografikoaren euskara gaitasuna eskualdearen arabera sailkatuta

Udalerrri euskaldunak metodologia hau jarraituz eskualdeka aztertzen baditugu, errealitatearen argazki polarizatua gailentzen da. Alde batetik, euskara gaitasun handiko inguru geografikoak gailentzen dira zazpi eskualdetan, eta bestetik, hamar eskualdetan euskara gaitasun handiaren presentzia erdira ere ez da heltzen. Bidasoa Behereko datuak, esaterako, euskaldunentzako erradio linguistiko oso zaila irudikatzen du.

Badira barne polarizazio mailagatik errealitate bitxia duten eskualdeak ere. Horren adibide garbia da Sakana, non euskara gaitasun txikiaren (<%50) presentzia oso nabarmena izatearekin batera gaitasun handienekoen presentzia ere garrantzitsua den.

Lurgune euskaldunetako udalerrrien inguru geografikoaren euskara gaitasuna eskualdearen arabera sailkatuta

		Erradioaren euskara gaitasuna			
		<%50	%50-70	>%70	OROTARA
Lurgune euskaldunak	Gernika-Bermeo	0	0	100	100
	Lea Artibai	0	0	100	100
	Urola-Kostaldea	0	0	100	100
	Aralarko Iparraldea	0	0	100	100
	Baztanaldea	0	0	100	100
	Bidasoa Garaia	0	0	100	100
	Bortzirriak	0	0	100	100
	Tolosaldea	0	18,6	81,4	100
	Debabarena	0	23,8	76,2	100
	OROTARA	5,7	40,8	53,5	100
	Arrati Nerbioi	0	47,2	52,8	100
	Debagoiena	0	56,1	43,9	100
	Sakana	46,5	14,4	39,2	100
	Goierri	0	70,8	29,2	100
	Plentzia-Mungia	3,3	79,6	17,1	100
	Durangaldea	6,5	88,5	5,0	100
	Bilbo Handia	11,1	84,2	4,7	100
	Donostialdea	24,7	73,1	2,2	100
	Gorbeia Inguruak	0	100	0	100
	Ultzamaldea	0	100	0	100
Bidasoa Beherea	100	0	0	100	
Auñamendi	-	-	-	-	

Oharrak:

Erabilitako datuak 2011 urtekoak EAEn, 2001 urtekoak Naf.Garaian.

Auñamendin udalerrri euskaldun bakararra dago eta ez dago udaletxetik hamar kilometroko distantziara udalerririk.

Iturria: EUSTAT, Euskararen Datu Basea, Soziolinguistika Klusterra, NEI eta Cartociudad.

3. Muturreko egoerak pairatzen dituzten udalerriak

Udalerrien egoera linguistikoa eskualde-buruen eta hamar kilometroko erradioarekin alderatu eta gero, hamar kilometroko erradioaren hizkuntza-gaitasunaren arabera balizko egoera optimo eta arriskutsuak zeintzuk diren azpimarratzea hobetsi dugu.

Balizko egoerak esaten dugu, zeren eta EAEko udalerrri euskaldunetan azken hamarkadan egondako bilakaera datuek egiaztatzen dute benetan euskara gaitasunaren galera handienak euskararen gordeleku nagusietan eman dela.

3.1. Euskara gaitasunaren arabera

Harreman horren arabera (ikus 10. orriko lehen grafikoa), hona hemen balizko erradio geografiko optimo eta arriskutsueneko udalerriak:

Euskara gaitasunaren arabera muturreko inguru geografikoak dituzten udalerrri euskaldunak

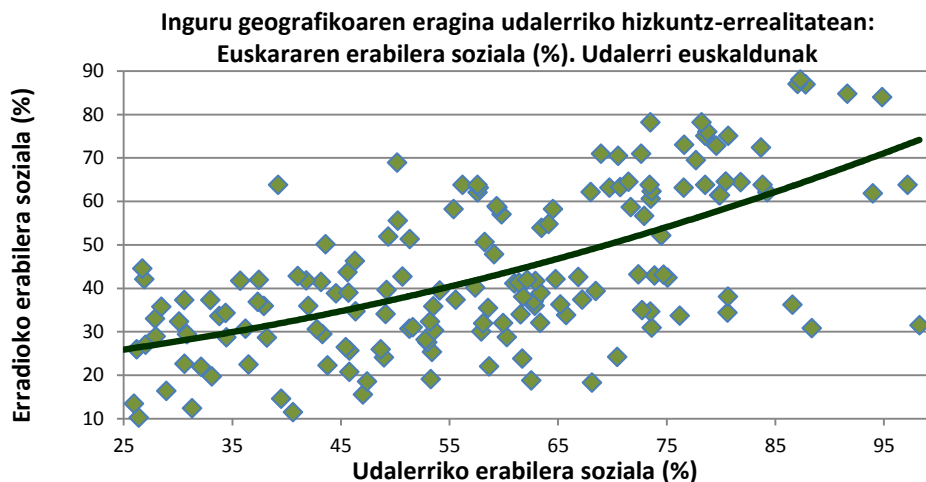
INGURU ARRISKITSUENAK				INGURU OPTIMOENAK			
	Euskara gaitasuna (%)		Diferentzia		Euskara gaitasuna (%)		Diferentzia
	Udalerrria	Erradioa			Udalerrria	Erradioa	
Urdiain	84,2	50,3	-33,8	Doneztebe	74,7	86,6	11,9
Etxarri-Aranatz	81,9	53,4	-28,4	Areatza	71,2	78,7	7,5
Oiartzun	81,9	53,9	-27,9	Lekunberri	70,8	78,2	7,5
Hondarribia	71,5	46,2	-25,2	Ibarra	73,0	78,0	5,0
Gabiria	90,6	66,9	-23,7	Azkoitia	81,0	84,7	3,7
Garai	86,6	63,0	-23,5	Gernika-Lumo	75,6	78,8	3,2
Gaintza	93,7	70,7	-23,0	Ea	84,1	87,2	3,1
Baliarrain	96,2	73,4	-22,8	Markina-Xemein	83,8	86,7	3,0
Mañaria	85,7	62,9	-22,8	Bertizarana	84,2	86,6	2,4
Aduna	90,7	68,3	-22,4	Deba	81,8	84,0	2,2
Larrabetzu	79,7	57,8	-21,9	Lesaka	87,0	89,0	2,0
Mallabia	78,9	57,5	-21,4	Zugarramurdi	91,5	93,4	2,0
Aramaio	88,3	66,9	-21,3	Ibarrangelu	85,7	87,6	2,0
Ezkio-Itsaso	88,7	67,6	-21,1	Zarautz	78,5	80,4	1,8
Zerain	92,7	72,5	-20,2	Bidania-Goiatz	90,6	92,2	1,6
Ataun	90,2	71,0	-19,2	Busturia	75,4	76,8	1,4
Gaztelu	94,5	75,7	-18,8	Lekeitio	85,8	87,1	1,3
Lezama	73,4	54,6	-18,8	Lazkao	71,0	72,1	1,1
Altzaga	89,3	70,8	-18,5	Zumaia	79,5	80,5	1,0
Arama	90,4	72,8	-17,6	Eratsun	95,7	96,6	0,9

Oharra: Euskara gaitasunaren datuak 2011 urtekoak EAEn, 2001 urtekoak Naf.Garaian.

Iturria: EUSTAT, Euskararen Datu Basea, Soziolinguistika Klusterra eta NEI.

3.2. Erabilera sozialaren arabera

Euskara gaitasunak baino korrelazio sendoagoa du udalerrien eta euren erradioko euskararen erabilera sozialaren harremanak. Euskararen erabilera soziala zenbat eta handiagoa izan erradioan, orduan eta udalerrian hau handiagoa izan.



Ekuazio horretatik abiatuta, beraz, hurrengo udalerrri euskaldunak dira balizko inguru geografiko optimo eta arriskutsuenak dauzkatenak:

Euskararen erabilera sozialaren arabera inguru geografiko arriskutsuenak eta optimoenak dituzten udalerrri euskaldunak

INGURU ARRISKUTSUENAK				INGURU OPTIMOENAK			
	Erabilera soziala (%)		Diferentzia	Udalerrria	Erabilera soziala (%)		Diferentzia
	Udalerrria	Erradioa			Udalerrria	Erradioa	
Gaztelu	98,3	31,5	-66,8	Doneztebe	39,2	63,8	24,6
Gaintza	88,3	30,8	-57,5	Etxebarria	50,2	68,9	18,8
Mutiloa	86,6	36,2	-50,4	Areatza	26,7	44,5	17,8
Mañaria	68,1	18,3	-49,8	Lekunberri	26,9	42,1	15,2
Gabiria	70,4	24,2	-46,2	Bertizarana	56,2	63,8	7,6
Arama	80,6	34,4	-46,2	Sukarrieta	28,5	35,7	7,3
Garai	62,5	18,8	-43,7	Ibarra	30,6	37,3	6,7
Ataun	73,6	30,9	-42,7	Deba	43,6	50,1	6,6
Larraul	80,6	38,1	-42,5	Elgorriaga	57,6	63,8	6,2
Elduain	76,2	33,7	-42,5	Gernika-Lumo	35,7	41,7	6,0
Ikaztegieta	73,5	34,6	-38,8	Lesaka	57,7	63,1	5,5
Aduna	61,7	23,8	-37,9	Azkoitia	50,2	55,6	5,3
Zerain	72,7	35,0	-37,8	Lazkao	27,9	33,0	5,1
Aramaio	58,6	22,0	-36,6	Zugarramurdi	73,5	78,2	4,7
Izurtza	53,3	19,1	-34,2	Zarautz	37,4	41,9	4,5
Urrotz	97,2	63,8	-33,4	Lekeitio	57,6	62,1	4,5
Muxika	75,1	42,4	-32,6	Busturia	33,0	37,3	4,3
Zubieta	94,0	61,8	-32,1	Ibarrangelu	55,4	58,2	2,9
Alkiza	65,7	33,8	-31,9	Ondarroa	49,3	51,9	2,6
Kortezubi	74,7	43,1	-31,6	Tolosa	30,1	32,3	2,3

Oharra: Euskararen erabilera sozialaren datuak 2010 urtekoak dira.

Iturria: EUSTAT, Euskararen Datu Basea, Soziolinguistika Klusterra eta NEI.

4. Eranskina: lurgune euskaldunaren xehetasunak udalerrien arabera

[TAULA 1] Erradio eta eskualde-buruaren euskara gaitasuna eta erabilera soziala. Lurgune euskalduneko udalerrriak.

	Udalerrria		Erradioa		Eskualdea		
	Euskara gaitasuna (%)	Erabilera soziala (%)	Euskara gaitasuna (%)	Erabilera soziala (%)	Eskualde-burua	Euskara gaitasuna (%)	Erabilera soziala (%)
Abaltzisketa	95,6	84,2	88	62,1	Tolosa	75,7	30,1
Aduna	90,7	61,7	68,3	23,8	Tolosa	75,7	30,1
Aia	91,2	72,9	85,3	56,6	Zarautz	78,5	37,4
Aizarnazabal	88,7	59,1	81,7	47,8	Zarautz	78,5	37,4
Ajangiz	91,9	66,8	79	42,6	Gernika	75,6	35,7
Albiztur	94,8	62,8	77,5	36	Tolosa	75,7	30,1
Alegia	83,1	54,1	78,7	39,5	Tolosa	75,7	30,1
Alkiza	91,6	65,7	77,2	33,8	Tolosa	75,7	30,1
Altzaga	89,3	51,6	70,8	31	Beasain	66,2	23,6
Altzo	90,6	67,2	78	37,4	Tolosa	75,7	30,1
Amezketeta	93,6	70,7	87,7	63,3	Tolosa	75,7	30,1
Amoroto	95,3	79,8	87,1	61,4	Lekeitio	85,8	57,6
Anoeta	79,5	36,2	73,9	30,7	Tolosa	75,7	30,1
Antzuola	79,3	45,8	69	25,6	Arrasate	65,5	19,5
Araitz	95,7	83,7	90,9	72,4	Leitza	93	78,5
Arama	90,4	80,6	72,8	34,4	Beasain	66,2	23,6
Aramaio	88,3	58,6	66,9	22	Zuia	45,6	4,8
Arano	91	70,5	-	-	Leitza	93	78,5
Arantza	97,4	87,1	-	-	Bera	78,8	41,8
Arantzazu	83,1	59,9	70,2	32	Igorre	75,3	34,4
Arbizu	87,8	61,8	73,4	38,1	Altsasu	32,9	2,8
Areata	71,2	26,7	78,7	44,5	Igorre	75,3	34,4
Areso	95,6	80,6	92,8	75,1	Leitza	93	78,5
Aretxabaleta	73,2	30,6	67,7	22,6	Arrasate	65,5	19,5
Arratzu	92,2	73,9	79,1	42,9	Gernika	75,6	35,7
Arrieta	85,1	52,9	68,1	27,6	Mungia	65,4	23,1
Arruazu	84,3	45,7	73,9	39	Altsasu	32,9	2,8
Arteaga	82,1	49,2	75,8	39,6	Igorre	75,3	34,4
Asteasu	85,6	52,8	71,6	28,2	Tolosa	75,7	30,1
Astigarraga	71,3	25,9	58,2	13,4	Donostia	54,9	10,2
Ataun	90,2	73,6	71	30,9	Beasain	66,2	23,6
Atxondo	71,2	33,1	64,3	19,7	Durango	62,3	17,7
Aulesti	93,3	79,6	86,3	72,8	Lekeitio	85,8	57,6
Azkoitia	81	50,2	84,7	55,6	Zarautz	78,5	37,4
Azpeitia	87,6	59,8	85,1	57	Zarautz	78,5	37,4
Baliarrain	96,2	58,5	73,4	35,4	Tolosa	75,7	30,1
Basaburua	81,8	44,5	77,7	38,8	Ultzama	59,5	14,3
Baztan	84,3	51,3	84,3	51,3	Baztan	84,3	51,3
Beizama	94,5	72,6	92,2	71	Zarautz	78,5	37,4
Belauntza	83,7	55,6	78	37,3	Tolosa	75,7	30,1
Bera	78,8	41,8	78,8	41,8	Bera	78,8	41,8
Berastegi	91,2	64,1	83,7	54,8	Tolosa	75,7	30,1
Bergara	76	33,8	75,1	33,6	Arrasate	65,5	19,5
Bermeo	80,2	42	77,4	35,9	Gernika	75,6	35,7

[TAULA 2] Erradio eta eskualde-buruaren euskara gaitasuna eta erabilera soziala. Lurgune euskalduneko udalerriak.

	Udalerrria		Erradioa		Eskualdea		
	Euskara gaitasuna (%)	Erabilera soziala (%)	Euskara gaitasuna (%)	Erabilera soziala (%)	Eskualde-burua	Euskara gaitasuna (%)	Erabilera soziala (%)
Berriatua	86,4	71,7	85,2	58,7	Lekeitio	85,8	57,6
Berrobi	83,5	53,5	77,5	35,8	Tolosa	75,7	30,1
Bertizarana	84,2	56,2	86,6	63,8	Doneztebe	74,7	39,2
Betelu	91,1	74,5	82,4	52,1	Leitza	93	78,5
Bidania-Goiatz	90,6	68,9	92,2	71	Tolosa	75,7	30,1
Busturia	75,4	33	76,8	37,3	Gernika	75,6	35,7
Deba	81,8	43,6	84	50,1	Eibar	62,9	17,1
Dima	87,4	65,2	74,5	36,3	Igorre	75,3	34,4
Donamaria	95,8	83,8	86,6	63,8	Doneztebe	74,7	39,2
Doneztebe	74,7	39,2	86,6	63,8	Doneztebe	74,7	39,2
Ea	84,1	59,3	87,2	58,9	Gernika	75,6	35,7
Elantxobe	91,5	64,5	87,6	58,2	Gernika	75,6	35,7
Elduain	94,1	76,2	76,6	33,7	Tolosa	75,7	30,1
Elgeta	84,3	46,3	76,6	34,7	Arrasate	65,5	19,5
Elgorriaga	87,5	57,6	86,6	63,8	Doneztebe	74,7	39,2
Elorrio	71,2	24,5	68,3	22,1	Durango	62,3	17,7
Eratsun	95,7	87,3	96,6	88	Doneztebe	74,7	39,2
Ereño	90	62,9	78,7	41,7	Gernika	75,6	35,7
Ergoiena	93,3	72,4	78,7	43,2	Altsasu	32,9	2,8
Errezil	91,5	76,6	91,1	73	Zarautz	78,5	37,4
Errigoiti	87,4	57,4	77,7	40,2	Gernika	75,6	35,7
Etxalar	93,4	76,6	89	63,1	Bera	78,8	41,8
Etxarri-Aranatz	81,9	45,8	53,4	20,7	Altsasu	32,9	2,8
Etxebarria	90,9	50,2	85,5	68,9	Lekeitio	85,8	57,6
Ezkio-Itsaso	88,7	53,4	67,6	25,3	Beasain	66,2	23,6
Ezkurra	98,5	94,8	95,4	84	Doneztebe	74,7	39,2
Forua	82,8	43,2	78,7	41,4	Gernika	75,6	35,7
Fruiz	82,4	58,1	70,4	31,9	Mungia	65,4	23,1
Gabiria	90,6	70,4	66,9	24,2	Beasain	66,2	23,6
Gaintza	93,7	88,3	70,7	30,8	Beasain	66,2	23,6
Gamiz-Fika	81,3	43,3	69,5	29,5	Mungia	65,4	23,1
Garai	86,6	62,5	63	18,8	Durango	62,3	17,7
Gatika	80,3	43,8	64,2	22,2	Mungia	65,4	23,1
Gautegiz Arteaga	86	45,6	79,5	43,7	Gernika	75,6	35,7
Gaztelu	94,5	98,3	75,7	31,5	Tolosa	75,7	30,1
Gernika-Lumo	75,6	35,7	78,8	41,7	Gernika	75,6	35,7
Getaria	90,3	62,1	80,4	41,9	Zarautz	78,5	37,4
Gizaburuaga	93,4	79,9	87,1	61,4	Lekeitio	85,8	57,6
Goizueta	96,7	87	96,7	87	Leitza	93	78,5
Hernalde	87,2	53,2	76,3	32,3	Tolosa	75,7	30,1
Hondarribia	71,5	26,4	46,2	10,2	Irun	49,8	8,5
Ibarra	73	30,6	78	37,3	Tolosa	75,7	30,1
Ibarrangelu	85,7	55,4	87,6	58,2	Gernika	75,6	35,7
Idiazabal	87,1	53,6	70,6	30,3	Beasain	66,2	23,6
Igantzi	92,1	69,7	89	63,1	Bera	78,8	41,8
Igorre	75,3	34,4	69,2	28,7	Igorre	75,3	34,4
Ikaztegieta	85,1	73,5	75,5	34,6	Tolosa	75,7	30,1

[TAULA 3] Erradio eta eskualde-buruaren euskara gaitasuna eta erabilera soziala. Lurgune euskalduneko udalerriak.

	Udalerria		Erradioa		Eskualdea		
	Euskara gaitasuna (%)	Erabilera soziala (%)	Euskara gaitasuna (%)	Erabilera soziala (%)	Eskualde-burua	Euskara gaitasuna (%)	Erabilera soziala (%)
Irura	81,3	51,3	73,9	30,7	Tolosa	75,7	30,1
Ispaster	90,6	73,5	86,6	60,6	Lekeitio	85,8	57,6
Itsasondo	82,2	49,1	72,6	34,1	Beasain	66,2	23,6
Ituren	95,1	81,8	86,9	64,4	Doneztebe	74,7	39,2
Izurtza	80,4	53,3	63,2	19,1	Durango	62,3	17,7
Jatabe	73,3	32,1	64,5	21,9	Mungia	65,4	23,1
Kortezubi	92,8	74,7	79,4	43,1	Gernika	75,6	35,7
Labaien	96,7	87,8	96,5	86,9	Doneztebe	74,7	39,2
Larrabetzu	79,7	47	57,8	15,5	Bilbao	37,1	3,4
Larraul	90,4	80,6	78,8	38,1	Tolosa	75,7	30,1
Larraun	89,3	64,8	78,2	42,1	Leitza	93	78,5
Lazkao	71	27,9	72,1	33	Beasain	66,2	23,6
Leaburu	87,1	62,8	77,8	37	Tolosa	75,7	30,1
Legorreta	78,1	42,8	70,7	30,6	Tolosa	75,7	30,1
Leintz Gatzaga	84,1	38,2	72	28,6	Arrasate	65,5	19,5
Leitza	93	78,5	92,8	75,1	Leitza	93	78,5
Lekeitio	85,8	57,6	87,1	62,1	Lekeitio	85,8	57,6
Lekunberri	70,8	26,9	78,2	42,1	Leitza	93	78,5
Lemoiz	70,8	28,9	61	16,4	Mungia	65,4	23,1
Lesaka	87	57,7	89	63,1	Bera	78,8	41,8
Lezama	73,4	31,3	54,6	12,4	Bilbao	37,1	3,4
Lizartza	86,7	61,5	76,6	34	Tolosa	75,7	30,1
Luzaide	73,7	34,4	70,5	34,3	Esteribar	23,7	1,9
Mallabia	78,9	39,5	57,5	14,6	Durango	62,3	17,7
Mañaria	85,7	68,1	62,9	18,3	Durango	62,3	17,7
Markina-Xemein	83,8	70,5	86,7	70,5	Lekeitio	85,8	57,6
Mendaro	79	37,3	75	36,9	Eibar	62,9	17,1
Mendata	91,1	68,5	77,7	39,4	Gernika	75,6	35,7
Mendexa	89,1	73,6	87,4	62,3	Lekeitio	85,8	57,6
Meñaka	83,3	60,3	69,2	28,8	Mungia	65,4	23,1
Morga	88,7	59,4	84,8	58,6	Gernika	75,6	35,7
Mundaka	77,8	37,9	77,4	35,9	Gernika	75,6	35,7
Munitibar	93,1	78,7	93,1	76	Lekeitio	85,8	57,6
Murueta	89	61	78,5	41,1	Gernika	75,6	35,7
Mutiloa	89	86,6	73,3	36,2	Beasain	66,2	23,6
Mutriku	86,1	58,2	83,8	50,6	Eibar	62,9	17,1
Muxika	90,7	75,1	79	42,4	Gernika	75,6	35,7
Nabarniz	93,3	63,4	77,4	38,9	Gernika	75,6	35,7
Oiartzun	81,9	40,6	53,9	11,5	Donostia	54,9	10,2
Oiz	94,2	78,5	86,6	63,8	Doneztebe	74,7	39,2
Ondarroa	84,2	49,3	84,3	51,9	Lekeitio	85,8	57,6
Oñati	81,6	46,3	81,6	46,3	Arrasate	65,5	19,5
Orendain	93,2	71,5	88,2	64,5	Tolosa	75,7	30,1
Orexa	96,7	80,4	88,3	64,6	Tolosa	75,7	30,1
Orio	83,1	50,7	80,6	42,7	Zarautz	78,5	37,4
Ormaiztegi	79,2	45,4	68,2	26,4	Beasain	66,2	23,6
Orozko	70,9	27	70,9	27	Igorre	75,3	34,4

[TAULA 4] Erradio eta eskualde-buruaren euskara gaitasuna eta erabilera soziala. Lurgune euskalduneko udalerriak.

	Udalerria		Erradioa		Eskualdea		
	Euskara gaitasuna (%)	Erabilera soziala (%)	Euskara gaitasuna (%)	Erabilera soziala (%)	Eskualde-burua	Euskara gaitasuna (%)	Erabilera soziala (%)
Otxandio	76,3	48,7	63	25,9	Igorre	75,3	34,4
Saldias	97,5	91,6	95,7	84,8	Doneztebe	74,7	39,2
Segura	85,5	63,3	71,5	32	Beasain	66,2	23,6
Sukarrieta	76,8	28,5	75,8	35,7	Gernika	75,6	35,7
Sunbilla	92,2	73,4	86,6	63,8	Doneztebe	74,7	39,2
Tolosa	75,7	30,1	76,3	32,3	Tolosa	75,7	30,1
Ubide	74,4	26,2	63	25,9	Igorre	75,3	34,4
Urdazubi	93,4	78,2	93,4	78,2	Baztan	84,3	51,3
Urdiain	84,2	47,4	50,3	18,5	Altsasu	32,9	2,8
Urrotz	99,5	97,2	86,6	63,8	Doneztebe	74,7	39,2
Usurbil	78,2	36,5	65,8	22,4	Donostia	54,9	10,2
Villabona-Amasa	75,4	30,8	73,3	29,4	Tolosa	75,7	30,1
Zaldibia	85,9	57,9	70,5	30	Beasain	66,2	23,6
Zarautz	78,5	37,4	80,4	41,9	Zarautz	78,5	37,4
Zeanuri	83,6	61,4	77,4	41,3	Igorre	75,3	34,4
Zeberio	79,7	49	63,8	24,1	Igorre	75,3	34,4
Zegama	87,9	68	87,2	62,1	Beasain	66,2	23,6
Zerain	92,7	72,7	72,5	35	Beasain	66,2	23,6
Zestoa	86,2	63,5	84,7	53,9	Zarautz	78,5	37,4
Ziortza-Bolibar	93,2	77,7	86	69,5	Lekeitio	85,8	57,6
Zizurkil	76	27,9	73,2	28,9	Tolosa	75,7	30,1
Zubieta	98,2	94	85,2	61,8	Doneztebe	74,7	39,2
Zugarramurdi	91,5	73,5	93,4	78,2	Baztan	84,3	51,3
Zumaia	79,5	41	80,5	42,8	Zarautz	78,5	37,4

Oharrak:

Euskara gaitasunaren datuak 2011 urtekoak EAEn, 2001 urtekoak Naf.Garaian.

Euskararen erabilera sozialaren datuak 2010 urtekoak dira.

Iturria: EUSTAT, Euskararen Datu Basea, Soziolinguistika Klusterra eta NEI.